

## INVENTARIO FORTIFICACIONES ARAGONESAS. (A.R.C.A.)

IDF fortificación	SO. 48	Fecha creación ficha	02/10/2012	Actualización		B.I.C.	
DENOMINACIÓN	CASA JACINTO						
Emplazamiento	Urbano	Localidad	TORLA		Provincia	HUESCA	
Ayuntamiento	Plaza Constitución s/n				C. Postal	22376	
Teléfono	974486152			Comarca	SOBRARBE		

Propiedad	Privada	Acceso	Restringido		Precio		
Horario visita					Precio		
Situación	En el mismoc entro del pueblo.						
Datos de situación	ED50		WSG84		Altitud		
UTM	X	736,925,80		736,819,13		1.032 m	
Huso: 30	Y	4,723,757,40		4,723,546,95			
GEOGRAFICA	Latitud	42°37'44,67"N		42°37'40,70"N			
	Longitud	00°6'38,84"W		00°6'43,23"W			

### Descripción:

Frente a casa Mesonero se abren dos callejones sin salida, el más cercano a la plaza, se puede observar una portada adintelada, a mano izquierda, que no es otra cosa que la entrada a la casa. El segundo permite acceder a un espacio abierto desde el que se puede apreciar la fachada N de la casa -tipo torre-, con sus cuatro plantas dotadas de vanos pequeños, con excepción de la tercera, en la que se instaló un balcón con vuelo. En la parte superior de la arista NE se puede apreciar el aparejo.

Estilo		Cronología	XVI - XVII	Aparejo	Mampostería
Clave Plan Nacional de Arquitectura Defensiva 2012				EF	
Conservación y uso:					

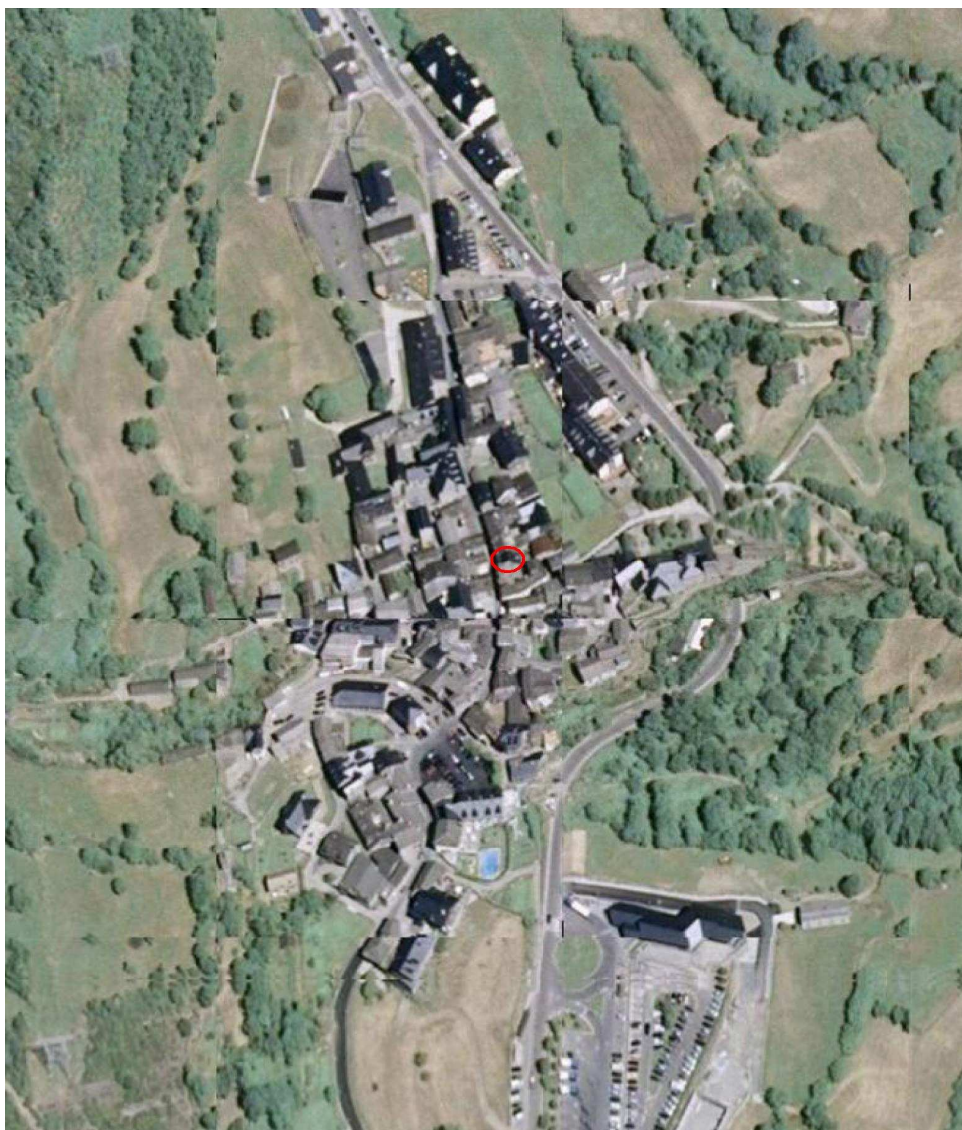
Bastante transformada del original, requeriría una rehabilitación.



## Planta y alzado

## Acceso

Mirar en el apartado de Descripción.  
En círculo rojo su ubicación.



## Información bibliográfica

ESTABLÉS ELDUQUE, José María. 2008. *Ensayo de un diccionario de Aragón. TORLA III: castillo, iglesia de El salvador, torres fuertes y casas infanzonas*. José M<sup>a</sup> Establés Elduque. Logroño.