

INVENTARIO FORTIFICACIONES ARAGONESAS. (A.R.C.A.)

IDF fortificación	SO. 61	Fecha creación ficha	09/12/2013	B.I.C.	17/04/2013
Actualización					

DENOMINACIÓN	CASA JUAN BROTO				
Emplazamiento	Urbano	Localidad	GUASO (EL ARRABAL)	Provincia	HUESCA
Ayuntamiento	Plaza Mayor 1 (AINSA)			C. Postal	22330
Teléfono	974500002		Comarca	SOBRARBE	

Propiedad	Privada	Acceso	Restringido		
Horario visita				Precio	
Situación	En el centro del barrio del Arrabal				
Datos de situación		ED50		WGS84	Altitud
UTM	X	260,751,67		260,658,76	715 m
Huso: 30	Y	4,700,280,21		4,700,076,72	
GEOGRAFICA	Latitud	42°25'1,94"N		42°24'57,95"N	
	Longitud	00°5'32,34"E		00°5'27,98"E	

Descripción:

La joya de este barrio de Guaso es la casa Juan Broto, un cuerpo alargado culminando a oriente con un bloque prismático fortalecido con defensas características del XVI. Torre de tres plantas con la puerta adovelada y moldurada -sogueado-, defendida por matacán en alto y aspilleras en grieta. Entre los vanos brilla una exquisita ventana, entre las más hermosas del Alto Aragón, además con el valor añadido de una fecha -año 1570- que corrobora la cronología de estas torres del s. XVI. El vano se enriqueció con molduras en la arista, tiras de sogueado, tacos y dientes de sierra que despegan de dos relieves humanos, un anciano y un joven con vestimenta y simbología afín. El dintel de la ventana, además del año, porta un angelote alado e inscripción "FEBBCDA"; por encima, polsera con mascarones; bajo el alfeizar, aspillera redonda, inscrita en un círculo decorativo, flanqueando el orificio, a un lado el sol, al otro, la luna, más un par de rosetas.

Estilo		Cronología	XVI	Aparejo	Sillares y mampostería
Clave Plan Nacional de Arquitectura Defensiva 2012				EF	
Conservación y uso:					

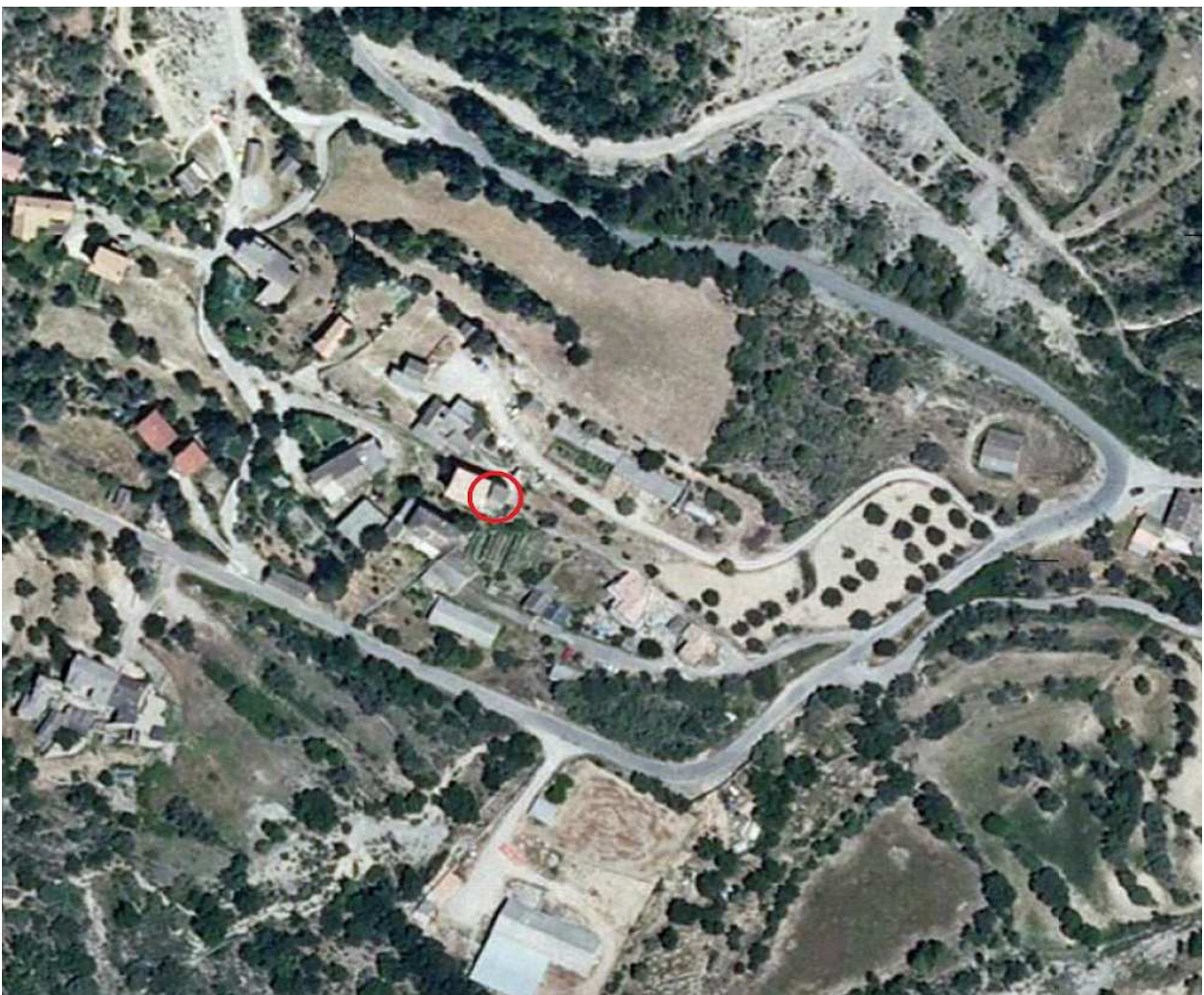
Bien conservada y de vivienda habitual.



Planta y alzado

Acceso

Al ser la casa más característica y estar en el centro del barrio es fácil su acceso (andando) y localización. En círculo rojo su ubicación.



Información bibliográfica

CASTÁN SARASA, Adolfo. 2008. *Lugares del Alto Aragón. Las comarcas pueblo a pueblo*. Publicaciones y Ediciones del Alto Aragón. Huesca.