

INVENTARIO FORTIFICACIONES ARAGONESAS. (A.R.C.A.)

IDF fortificación	SO. 62	Fecha creación ficha	09/12/2013	Actualización		B.I.C.	
-------------------	--------	----------------------	------------	---------------	--	--------	--

DENOMINACIÓN	CASA						
Emplazamiento	Urbano	Localidad	GUASO (EL ARRABAL)		Provincia	HUESCA	
Ayuntamiento	Plaza Mayor 1 (AINSA)				C. Postal	22330	
Teléfono	974500002			Comarca	SOBRARBE		

Propiedad	Privada	Acceso	Restringido		Precio		
Horario visita					Precio		
Situación	A la entrada de uno de los accesos a este barrio						
Datos de situación	ED50		WSG84		Altitud		
UTM	X	260,814,43		260,721,30		715 m	
Huso: 30	Y	4,700,231,93		4,700,028,57			
GEOGRAFICA	Latitud	42°25'0,44"N		42°24'56,46"N			
	Longitud	00°5'35,16"E		00°5'30,79"E			

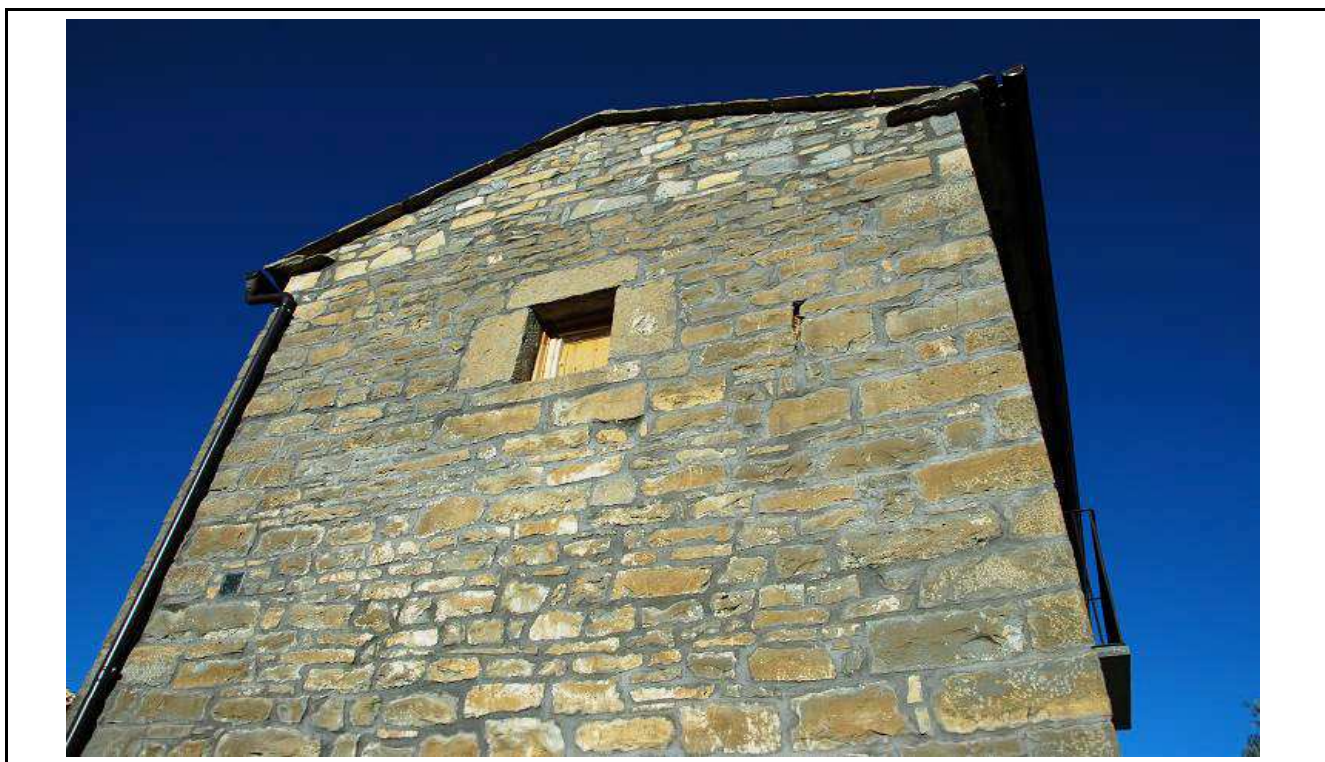
Descripción:

Edificio de planta rectangular. En su fachada presenta puerta de acceso adintelada y pequeños vanos, a su vez presenta otro de grandes dimensiones a modo de balcón abierto en la restauración y que nada tiene que ver con la casa original.

En uno de sus lado menores presenta una aspillera alargada parcialmente cegada.

Estilo		Cronología	XVI - XVII	Aparejo	Sillares y mampostería	
Clave Plan Nacional de Arquitectura Defensiva 2012				EF		
Conservación y uso:						

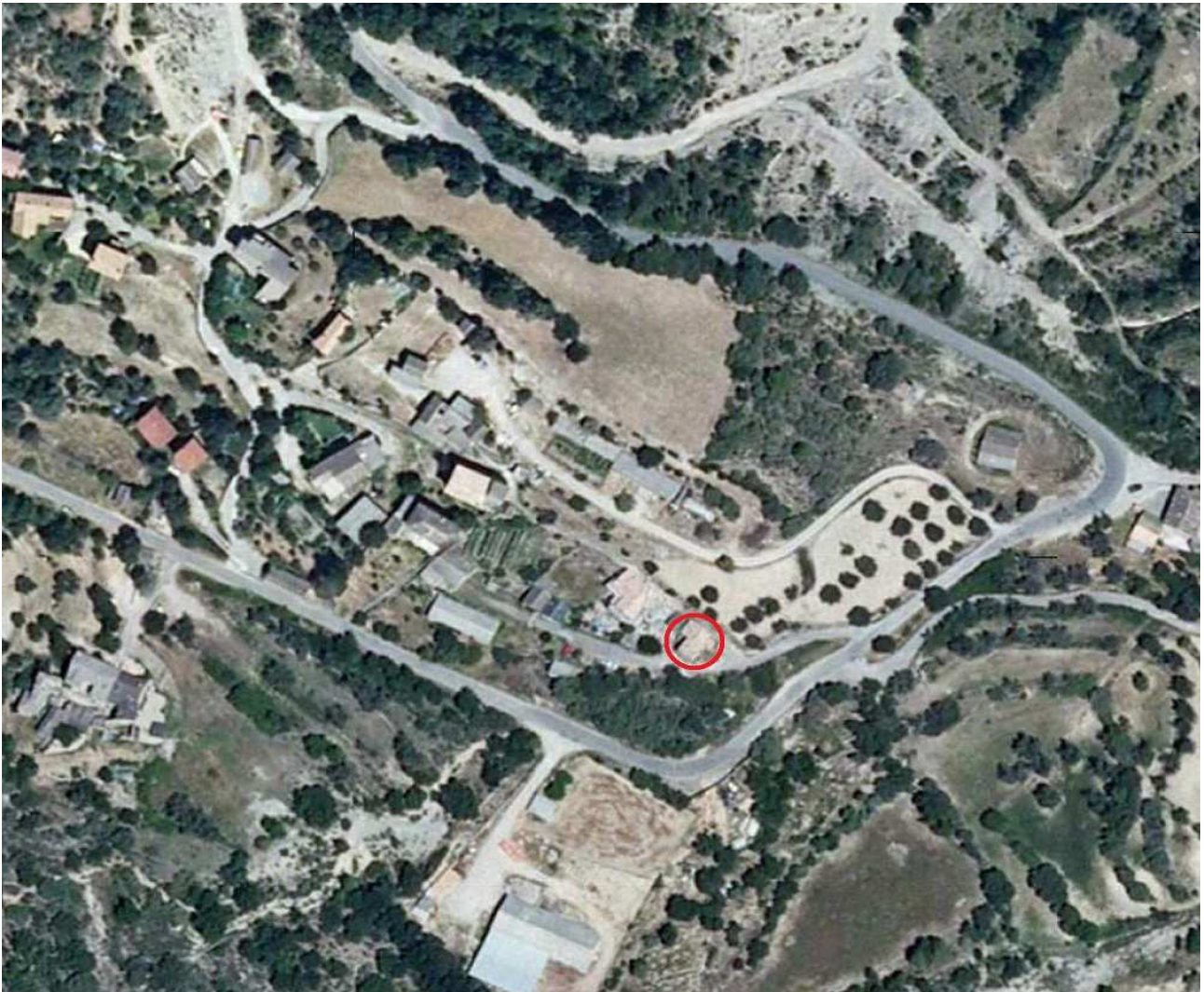
Restaurada



Planta y alzado

Acceso

Delante del acceso al barrio del Tozal, sale un acceso al del Arrabal. La primera casa es la mencionada. En círculo rojo su ubicación.



Información bibliográfica