

INVENTARIO FORTIFICACIONES ARAGONESAS. (A.R.C.A.)

IDF fortificación	SO. 65
-------------------	--------

Fecha creación ficha	09/12/2013	B.I.C.	17/04/2006
Actualización			

DENOMINACIÓN	CASA BARA			
Emplazamiento	Urbano	Localidad	GUASO (EL GRADO)	
Ayuntamiento	Plaza Mayor 1 (AINSA)		Provincia	HUESCA
Teléfono	974500002		C. Postal	22330
		Comarca	SOBRARBE	

Propiedad	Privada	Acceso	Restringido	
Horario visita			Precio	
Situación	En un extremo de la población			
Datos de situación		ED50	WSG84	Altitud
UTM	X	261,914,37	261,821,15	662 m
Huso: 30	Y	4,699,777,81	4,699,574,64	
GEOGRAFICA	Latitud	42°24'46,96"N		42°24'42,98"N
	Longitud	00°6'23,90"E		

Descripción:

Es una característica casa fuerte que suma a la torre convencional alargada vivienda con fachada vertida a la vía pública. Su puerta dibuja arco semicircular, ruta a dos espaciosas plantas iluminadas con vanos adintelados, biselados o moldurados y de alfeízar saliente.

La torre de planta rectangular y cubierta a dos aguas, se adosa a la casa por el lado de poniente. La estancia inferior se cubrió con bóveda de medio cañón, el resto con forjado de madera. Cada piso se comunica con la casa de manera independiente, excepto el último que remonta por encima de la vivienda. Aunque todas las plantas incluyen aspilleras, se distribuyen de forma diferenciada, dos por cara en el primer y segundo piso, y una en el tercero. Afloran al exterior con grieta vertical, en algún caso con orbe central.

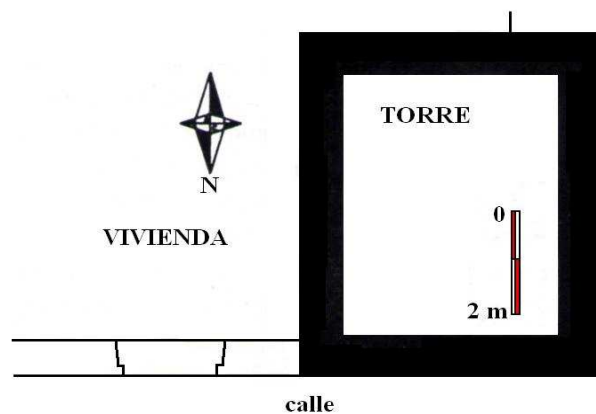
Estilo		Cronología	XVI - XVII	Aparejo	Mampostería y sillares
Clave Plan Nacional de Arquitectura Defensiva 2012				EF	
Conservación y uso:					

Restaurada y usada como vivienda de turismo rural



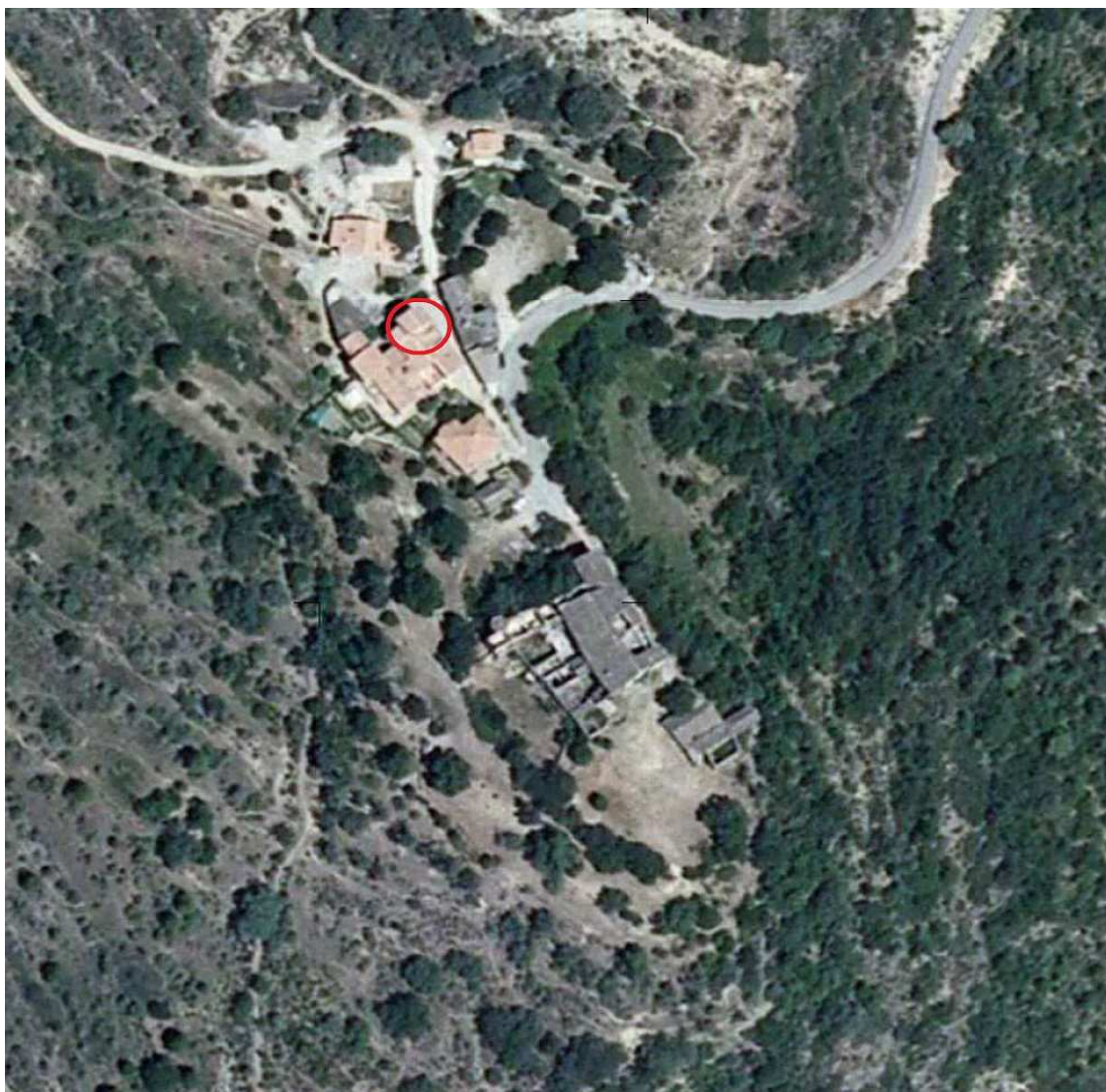
Planta y alzado

Según A. CASTÁN SARASA



Acceso

Antes de coger el desvío a Guaso hay una bifurcación, seguimos dirección Aínsa y en apenas 1 km llegaremos al desvío a El Grado. Las casas están en cada uno de los extremos. En círculo rojo su ubicación.



Información bibliográfica

CASTÁN SARASA, Adolfo. 2008. *Lugares del Alto Aragón. Las comarcas pueblo a pueblo*. Publicaciones y Ediciones del Alto Aragón. Huesca.

CASTÁN SARASA, Adolfo. 2004. *Torres y Castillos del Alto Aragón*. Publicaciones y Ediciones del Alto Aragón. Huesca.