

INVENTARIO FORTIFICACIONES ARAGONESAS. (A.R.C.A.)

IDF fortificación	CAS. 12	Fecha creación ficha	18/03/2013	B.I.C.	17/04/2006
Actualización					

DENOMINACIÓN	CASTILLO				
Emplazamiento	Urbano	Localidad	MAELLA	Provincia	ZARAGOZA
Ayuntamiento	Plaza de España 1			C. Postal	50710
Teléfono	976638011		Comarca	CASPE	

Propiedad	Pública	Acceso	Libre / de pago		
Horario visita	Mirar abajo		Precio	2 euros	
Situación	En un extremo del pueblo, próximo a la iglesia.				
Datos de situación	ED50		WSG84		Altitud
UTM	X	260,142,27	260,047,74		121 m
Huso: 30	Y	4,556,431,59	4,556,228,76		
GEOGRAFICA	Latitud	41°7'22,99"N		41°7'18,89"N	
	Longitud	00°8'34,69"W		00°8'30,35"W	

Descripción:

Desconocemos datos sobre la construcción de esta importante fortaleza cuya superficie intramuros alcanza los 4.000 m², aunque el edificio señorial, situado en la cota más alta no llega a los 500. La planta es un polígono irregular, asimilable a un trapecio. Se compone de dos recintos, el bajo al N y el alto al S. Todas las murallas son hoy muros contraterrenos y no rebasan la cota del terreno, siendo el muro N el más interesante por presentar cinco cubos semicilíndricos.

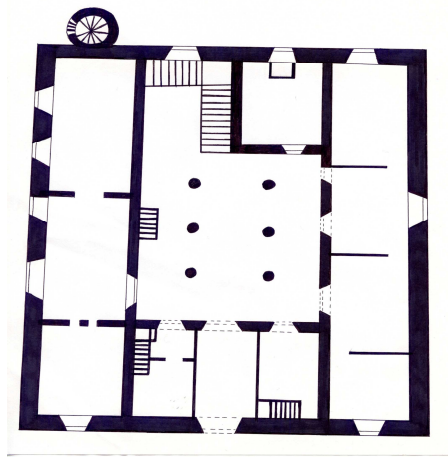
El palacio se presenta aislado sobre una plataforma y edificado a pocos metros del acantilado S. Se encuentra en lo fundamental y con elementos artísticos suficientes para saber que fue una de las mansiones más finas del gótico. Sus salas se distribuyen alrededor de un patio, con dos plantas. Su remate debió ser fortificado, a juzgar por las ménsulas conservadas. Lo más destacable son las puertas del interior en estilo "Reyes Católicos". Es evidente que este palacio fortificado se realizó de una sola vez, sustituyendo al castillo antiguo.

Estilo		Cronología	XVI	Aparejo	Sillar
Clave Plan Nacional de Arquitectura Defensiva 2012				Ca	
Conservación y uso:					

Las bodegas están restauradas y se visitan previo pago, el resto en ruina progresiva
Para visitas contactar con Conchi 618039234 ó Ayuntamiento.
M a V 9 a 14 / 15 a 18 h. S 10 a 12 h
Sábado tarde y domingos, mismo horario que Museo Pablo Gargallo.



Planta y alzado



Acceso

Al estar en el centro del pueblo no plantea problemas de localización, si de acceso ya que esta en ruinas. En círculo rojo su ubicación.



Información bibliográfica

GUITART APARICIO, Cristóbal. *Castillos de Aragón III*. Mira Editores. Zaragoza