

INVENTARIO FORTIFICACIONES ARAGONESAS. (A.R.C.A.)

IDF fortificación	CBE. 4	Fecha creación ficha	24/04/2013		
		Actualización	09/01/2017	B.I.C.	17/04/2006

DENOMINACIÓN	CASTILLO				
Emplazamiento	Urbano	Localidad	FUENDETODOS	Provincia	ZARAGOZA
Ayuntamiento	Cortes de Aragón 7			C. Postal	50142
Teléfono	976143801			Comarca	CAMPO DE BELCHITE

Propiedad	Privada	Acceso	Libre		
Horario visita				Precio	
Situación	Fuera del núcleo urbano principal.				
Datos de situación		ED50		WSG84	Altitud
UTM	X	670,673,03		670,503,46	760 m
Huso: 30	Y	4,578,978,59		4,578,770,53	
GEOGRAFICA	Latitud	41°20'36,63"N		41°20'32,57"N	
	Longitud	00°57'36,55"W		00°57'41,05"W	

Descripción:

Su planta dibuja un cuadrilátero de unos 35 x 31 m, aproximadamente, incluyendo torreones dispuestos en los ángulos y en el centro de los lados. Dos de ellos se conservan en el flanco occidental y otros tres en el opuesto, aunque ocultos entre cocheras y granjas que aprovechan muros antiguos.

El torreón que defendía el ángulo SO no se conserva a la vista, ni tampoco el central del muro N. El torreón del ángulo NO, es un cuadrilátero de 9,6 x 9,3 m, mayor el lado occidental y menores los que defienden hacia N y S, se abren aspilleras, conservadas en los lados O, S y E.

El material básico de la obra es la "piedra caracoleña", sobre cuyas canteras se levanta la fortaleza facilitando así el proceso de construcción.

Extraña su ubicación en semejante lugar, algo alejado del casco urbano y en terreno despejado y llano, lo que obligaría a completar su defensa mediante fosos excavados en la misma cantera.

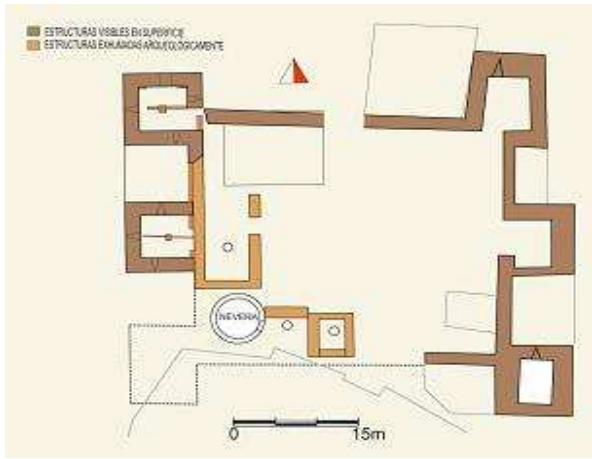
Estilo		Cronología	XIII	Aparejo	Sillarejo / Mampostería
Clave Plan Nacional de Arquitectura Defensiva 2012				Ca	
Conservación y uso:					

Pese a las excavaciones acometidas e investigaciones arqueológicas, el castillo esta totalmente desvirtuado por el enmascaramiento de parte de sus restos en construcciones modernas, antes una granja y ahora esta se ha sustituido por un aula de la naturaleza. En vez de expropiar todas las partes particulares de la fortaleza y hacer un parque arqueológico se sigue desvirtuando esta con peligro de perderla para siempre.



Planta y alzado

Planta según J.L. ONA y J.J. RUIZ



Reconstrucción de la fortaleza



Acceso

Su acceso es cómodo bien en coche o andando, aunque eso si pasa muy despacibido. En círculo rojo su ubicación.



Información bibliográfica

ONA GONZALEZ, José Luis. *El castillo medieval de Fuendetodos*. Comarca Campo de Belchite. Gobierno de Aragón. Zaragoza

GUITART APARICIO, Cristóbal. 1979. *Castillos de Aragón II* (segunda edición). Librería General. Zaragoza

Datos históricos

La historia de la patria de Goya es muy desconocida, por sorprendete que parezca. Estuvo bajo el señorío de los Fernandez de Heredia, desde el siglo XV, más conocidos por condes de Fuentes. Su nombre antiguo era "Fuen de Tosos".

Otras fotografías

J. M. CLÚA MÉNDEZ, 03/01/2017



Enmascaramiento de parte del castillo por edificio moderno para aula de naturaleza. Puestos a modificar la antigua granja, se podía haber eliminado por completo toda construcción moderna.