

INVENTARIO FORTIFICACIONES ARAGONESAS. (A.R.C.A.)

IDF fortificación	CC. 36	Fecha creación ficha	15/02/2013	B.I.C.	17/04/2006
Actualización					

DENOMINACIÓN	CASTILLO - PALACIO				
Emplazamiento	Urbano	Localidad	CETINA	Provincia	ZARAGOZA
Ayuntamiento	Plaza de la Villa 4			C. Postal	50292
Teléfono	976844095		Comarca	COMUNIDAD CALATAYUD	

Propiedad	Privada	Acceso	Restringido		
Horario visita				Precio	
Situación	A la entrada del la población.				
Datos de situación		ED50		WSG84	Altitud
UTM	X	587,031,93		586,923,61	686 m
Huso: 30	Y	4,572,019,13		4,571,809,61	
GEOGRAFICA	Latitud	41°17'39,16"N		41°17'35,00"N	
	Longitud	01°57'38,07"W		01°57'42,62"W	

Descripción:

Del primitivo castillo construido por orden de Pedro III en el s. XIII, solamente resta la torre de Homenaje situada el E del conjunto. De planta rectangular, está realizada en piedra sillar salvo la parte alta donde se abre una galería de arcos de medio punto. El resto del castillo se encuentra muy modificado por las obras que se realizaron a partir de su pase a poder de los Liñán, desapareciendo poco a poco sus elementos defensivos y añadiéndose reformas y ampliaciones en estilo gótico tardío, renacentista y mudéjar, que le dieron su actual aspecto de castillo-palacio que ha perdido su carácter militar para convertirse en residencial. El acceso se hace por el lado S a través de una subida protegida por un muro a modo de barbacana con torreones.

Al interior conserva diversos alfarjes sin decoración pictórica. Pero lo más destacable es la capilla conocida como Capilla de Quevedo, por casarse en ella este escritor. Lo más destacable de la capilla es su techumbre y su decoración.

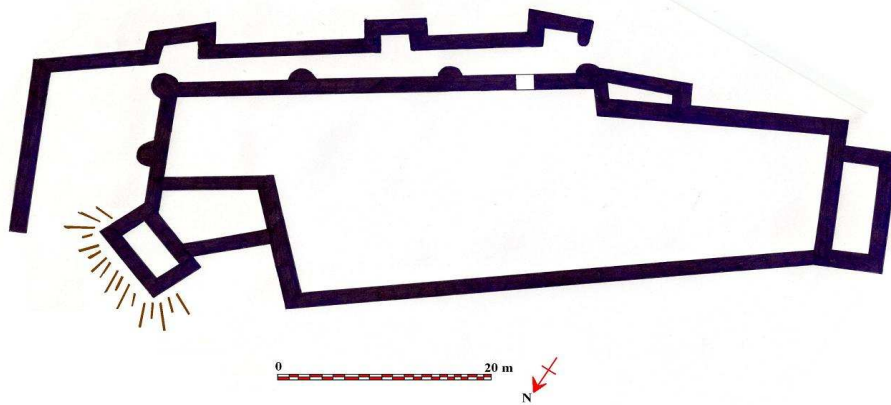
Estilo		Cronología	XIII -XVI	Aparejo	
Clave Plan Nacional de Arquitectura Defensiva 2012				Ca-EF	
Conservación y uso:					

Hoy en día sólo permanece resturada la torre exenta, lo de más está en ruina progresiva.



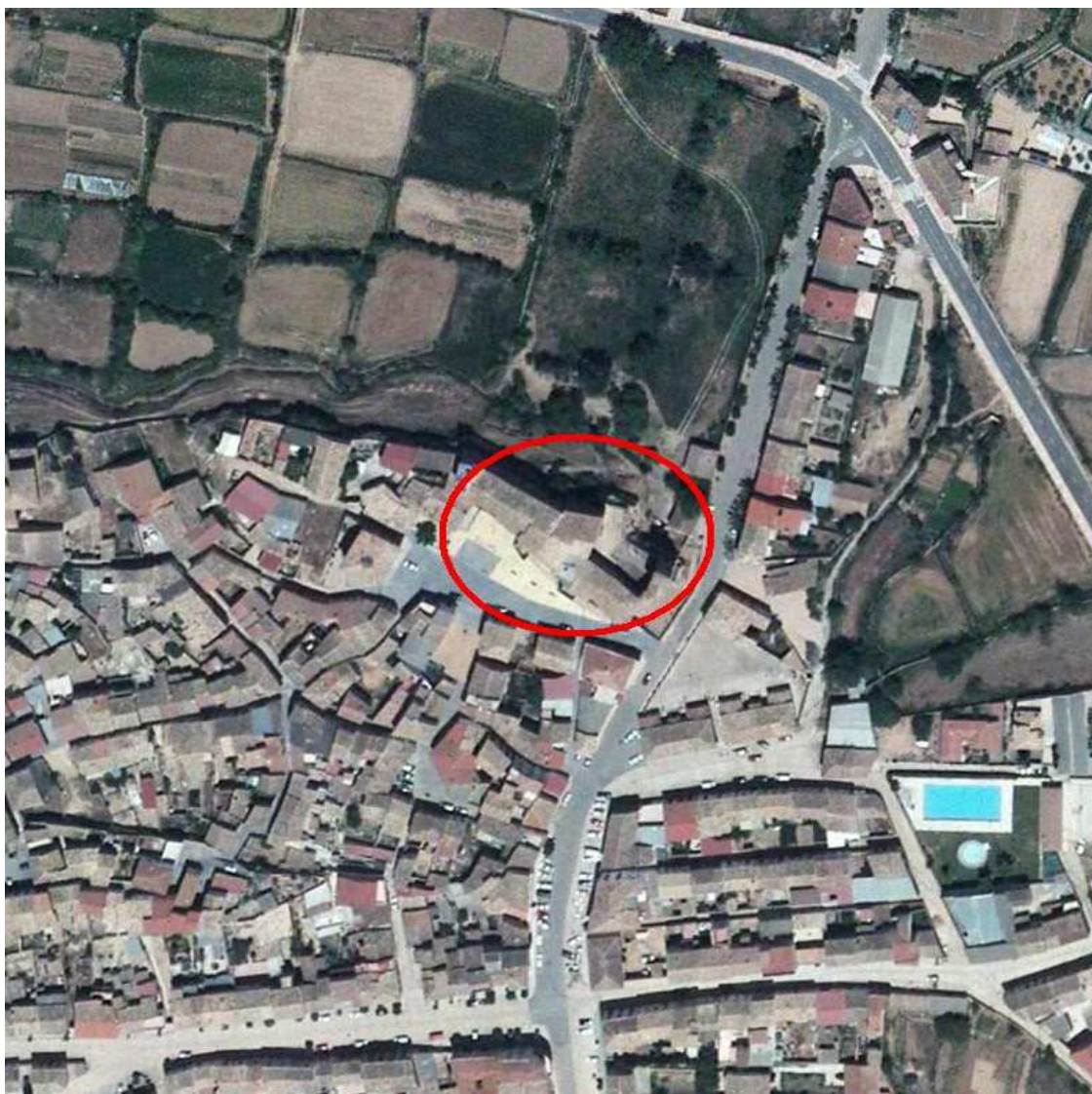
Planta y alzado

Según C. GUITART APARICIO



Acceso

Al estar en la entrada del pueblo no presenta problemas de localización, para verlo sólo exteriormente
En círculo rojo su ubicación.



Información bibliográfica

www.aragonmudejar.com