

INVENTARIO FORTIFICACIONES ARAGONESAS. (A.R.C.A.)

IDF fortificación	CC. 61	Fecha creación ficha	24/03/2015
		Actualización	B.I.C.

DENOMINACIÓN	TORRE IGLESIA DE SAN CRISTÓBAL		
Emplazamiento	Urbano	Localidad	VILLALBA DE PEREJIL
Ayuntamiento	Camino de la Fuente		Provincia
			ZARAGOZA
Teléfono	976892799		C. Postal
			50333
		Comarca	COMUNIDAD CALATAYUD

Propiedad	Iglesia	Acceso	Pedir llave
Horario visita		Precio	
Situación	Plaza de la Iglesia		
Datos de situación	ED50	WSG84	Altitud
UTM	X	621,534,70	621,426,17
Huso: 30	Y	4,576,359,59	4,576,150,49
GEOGRAFICA	Latitud	41°19'43,81"N	41°19'39,69"N
	Longitud	01°32'51,90"W	01°32'56,42"W

Descripción:

Una torre adjunta a la iglesia pudo formar parte del recinto defensivo del castillo, citado en el s. XIV, pero que bien pudo formar parte del alminar de la mezquita existente en el s. X. Lo que si es seguro que la población tuvo muralla y que esta torre formaría parte de este conjunto defensivo, tal y como ha ocurrido en otros lugares. La torre tiene base trapezoidal, de unos 12 m de altura, estando desmochada y se alza sobre el cortado. Es de mampostería irregular de piedras y tapial y está revocada con yeso. Pudo tener función defensiva y ser además torre alminar de la mezquita con lo cual poseís las dos funciones. Se accedería por se segundo piso que tiene la puerta en arco apuntado. La estancia inferior se cubre con bóveda de cañón apuntado, mientras que los dos pisos superiores tienen plantas cone stancias superpuestas abovedadas. Es de alzado trocopiramidal. Todavía conserva una especie de merlón que coronaría una terraza almenada. En el lado N de la iglesia se conservan otros restos con finalidad defensiva.

Estilo		Cronología		Aparejo	Mampostería y tapial
Clave Plan Nacional de Arquitectura Defensiva 2012				Ca	
Conservación y uso:					

La torre, así como la iglesia ha sido restaurada. Pero los restos conservados bajo ella están en malas condiciones.



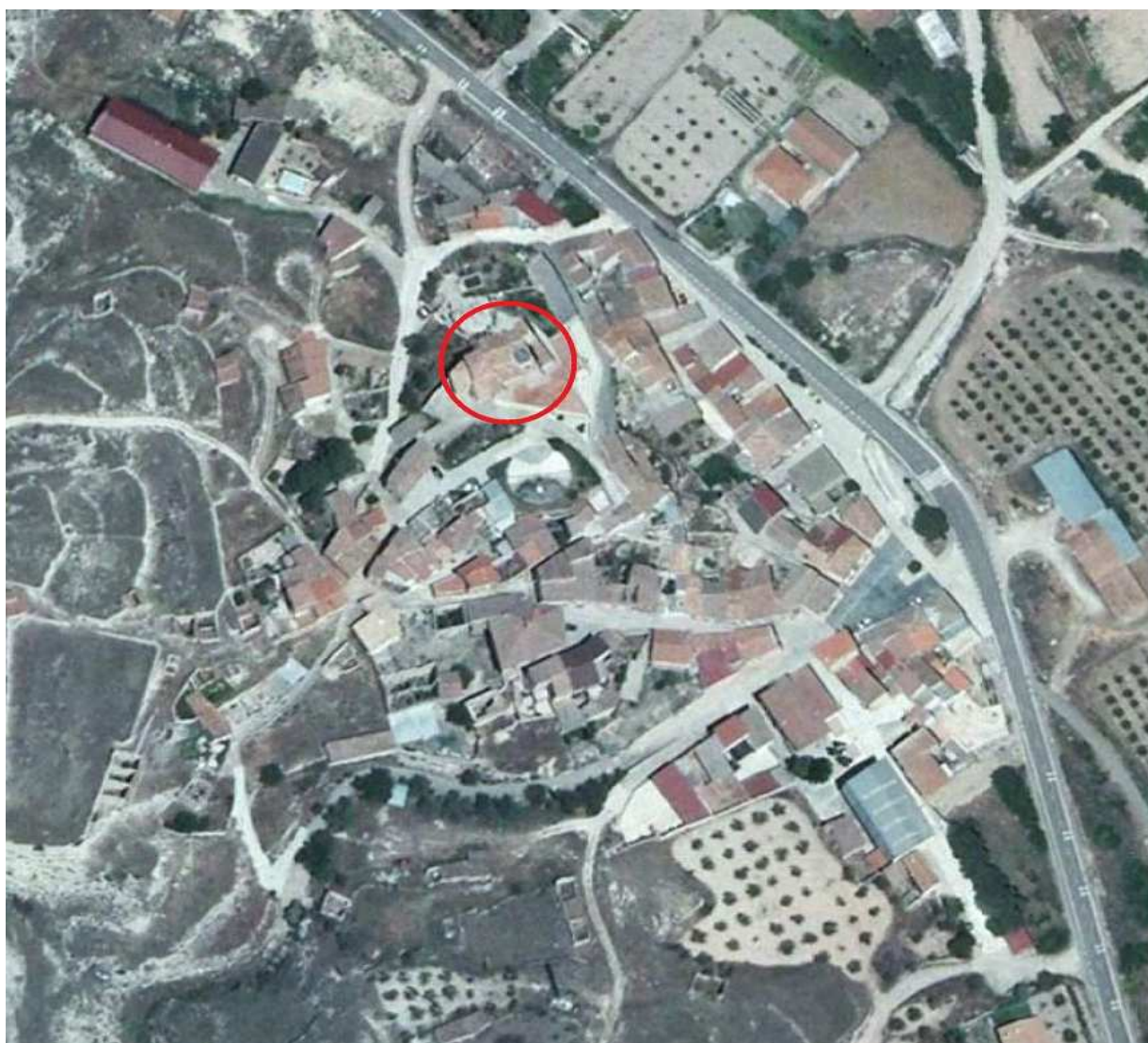
Planta y alzado



Acceso

Viniendo desde Calatayud accederemos con el coche por la primera calle que asciende hasta la misma iglesia.

En círculo rojo su ubicación.



Información bibliográfica

MELENDO POMARETA, Joaquín. 2012. *Castillo de Villalba*. La Comarca, viernes 2 de marzo. Calatayud <http://cultura.dpz.es/es/arte-en-la-provincia/islam-y-sefarad/mezquita-de-villalba-de-perejil/id/600>