

INVENTARIO FORTIFICACIONES ARAGONESAS. (A.R.C.A.)

IDF fortificación	CC. 90	Fecha creación ficha	24/08/2017	Actualización		B.I.C.	
-------------------	--------	----------------------	------------	---------------	--	--------	--

DENOMINACIÓN	ATALAYA						
Emplazamiento	monte	Localidad	MONTERDE		Provincia	ZARAGOZA	
Ayuntamiento	Plaza José Luis Arrese 1				C. Postal	50213	
Teléfono	976849179			Comarca	COMUNIDAD CALATAYUD		

Propiedad		Acceso	Libre		Precio		
Horario visita					Precio		
Situación	A unos 2km dirección Llunes						
Datos de situación		ED50		WSG84		Altitud	
UTM	X	605,580,88		605,472,19		906 m	
Huso: 30	Y	4,557,337,60		4,557,129,20			
GEOGRAFICA	Latitud	41°9'35,23"N		41°9'31,10"N			
	Longitud	01°44'29,86"W		01°44'34,40"W			

Descripción:

La estructura y planta de la torre se encarama sobre un pequeño montículo rocoso que al estar aislado le da ese carácter defensivo. Sería una torre óptica que enlazaría con otros castillos o torres.

El torreón es rectangular de 6,80 x 4,80 m y una pequeña apertura en el lado corto o S, a modo de puerta. Conserva una altura de metro, metro y medio sobre cimientos, menos en el lado S y E, donde se alza uno de los ángulos intacto. En el interior en su lado N conserva el hogar. Tendría una altura de unos 7 m. En el ángulo o esquina SE se conservan los arranques de las plantas.

Estilo		Cronología		Aparejo	Mampostería
Clave Plan Nacional de Arquitectura Defensiva 2012				T	
Conservación y uso:					

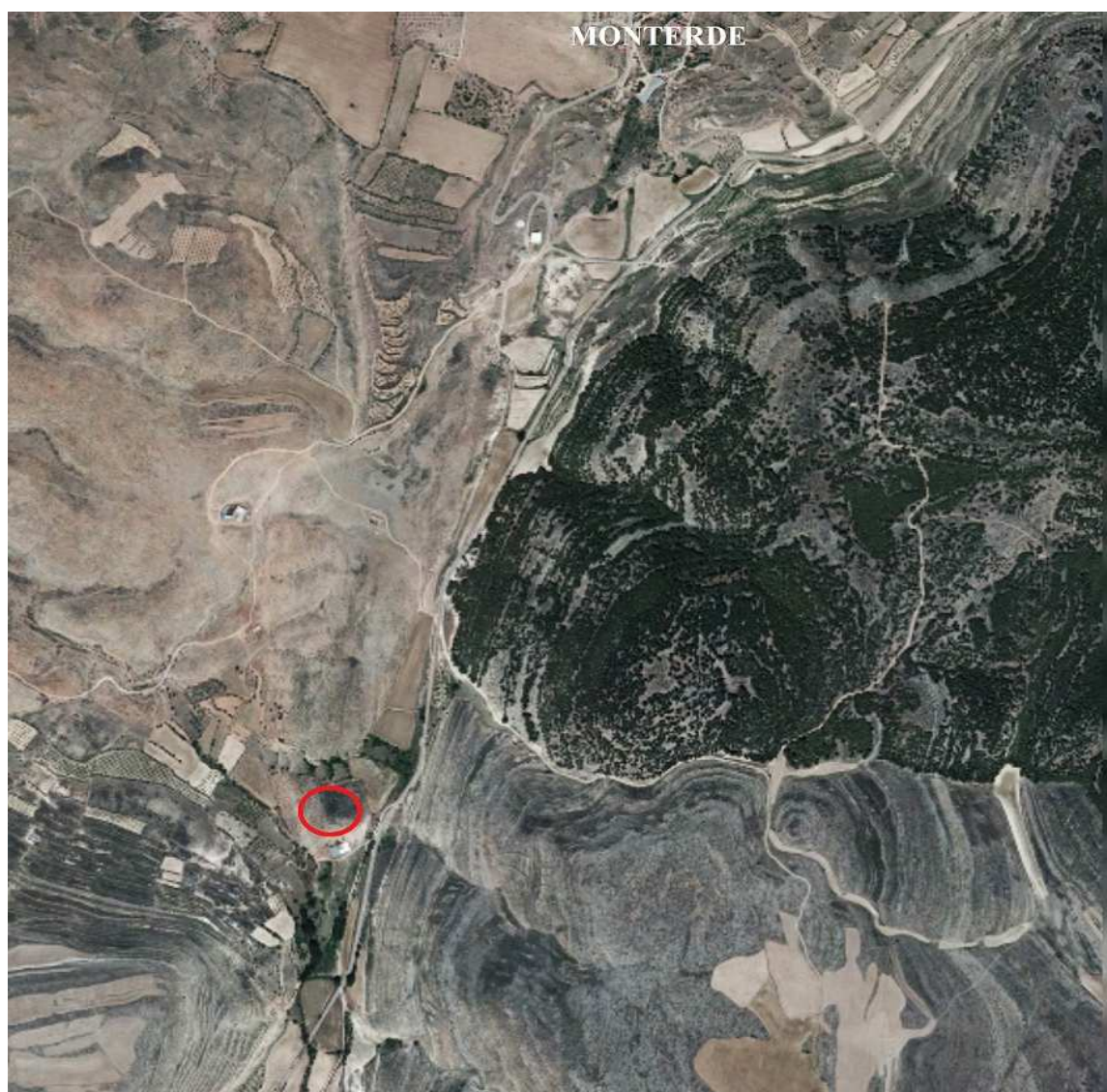
En ruina total y los escasos restos muy deteriorados.



Planta y alzado

Acceso

Basta dirigirse con el coche dirección Llunes y a unos 2 km al lado de la carretera está la torre.
En círculo rojo su ubicación.



Información bibliográfica

MELENDO POMARETA, Joaquín. 2011. *La atalaya de Monterde*. Periódico "La Comarca", viernes 25 de marzo. Calatayud

Datos históricos

No se conoce documentación sobre este recinto, que estaría muy relacionado con los castillos de Monterde y Cimballa. Pero pese a aparecer cerámica musulmana en sus inmediaciones, el recinto parece medieval cristiano.

Este recinto estuvo relacionado con la collida o lugar de cobro del impuesto del General existente en Monterde, que gravaba todas las mercancías que entrasen o saliesen de Aragón, en el s. XV-XVI. A partir de 1515 ya no funcionaría esta collida de Monterde.

Otras fotografías

A. SERÓN BENITO, agosto, 2017



Vista exterior de la torre



Vista del emplazamiento