

INVENTARIO FORTIFICACIONES ARAGONESAS. (A.R.C.A.)

IDF fortificación	CD. 39	Fecha creación ficha	24/11/2015	B.I.C.	17/04/2006
Actualización					

DENOMINACIÓN	CASTILLO				
Emplazamiento	Monte	Localidad	BERRUECO	Provincia	ZARAGOZA
Ayuntamiento	Plaza Diputación s/n			C. Postal	50373
Teléfono	976803079		Comarca	CAMPO DE DAROCA	

Propiedad		Acceso	Libre		
Horario visita			Precio		
Situación	En el monte que domina el pueblo				
Datos de situación		ED50	WSG84	Altitud	
UTM	X	628,992,32	629,021,01	1.146 m	
Huso: 30	Y	4,539,216,77	4,537,499,76		
GEOGRAFICA	Latitud	40°59'35,62"N	40°58'42,50"N		
	Longitud	01°27'59,34"W	01°28'3,84"W		

Descripción:

La fortaleza se componía de tres torres, dando una forma triangular a toda la fortaleza. Tuvo importancia en la defensa de la Daroca cristiana frente a los musulmanes a lo largo del s. XII. Jerónimo Zurita lo presentó como "castillo fortísimo y principal fuerza en aquella frontera contra el reino de Valencia y contra los moros de Molina y Cuenca".

En la actualidad se pueden contemplar dos toscas torres de planta cuadrada, levantadas sobre sillares más grandes en la base de las torres, reforzados con argamasa de cantos y tierra entre hileras de sillares. Las torres estarían unidas por un muro, posiblemente de adobe.

Estilo		Cronología	XIV	Aparejo	Sillería y sillarejo
Clave Plan Nacional de Arquitectura Defensiva 2012				Ca	
Conservación y uso:					

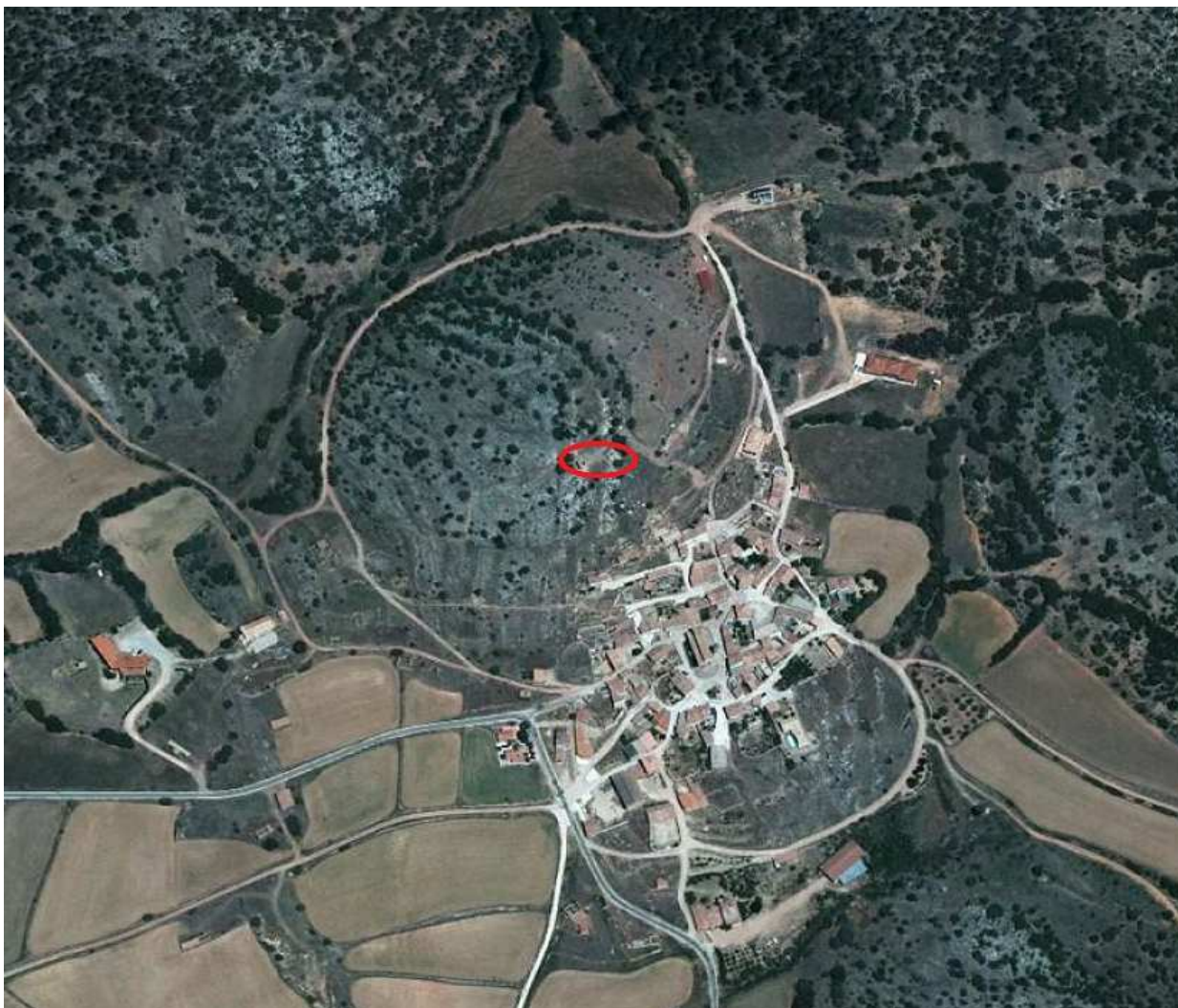
En ruina, pero los restos en conservación aceptable



Planta y alzado

Acceso

No hay problema de acceso, desde el pueblo se ha realizado un camino señalado y muy cómodo que en un corto trecho nos sube hasta la fortaleza.
En círculo rojo su ubicación.



Información bibliográfica

BURILLO MOZOTA, Francisco. 1993. *Inventario Arqueológico de Daroca*. Departamento de Cultura y Educación. Diputación General de Aragón. Zaragoza

MUÑOZ BELLO, Ángel. 1990. *Yacimientos arqueológicos y lugares de interés del Campo Bello*. Xiloca nº 6.

GUITART APARICIO, Cristóbal. 1986. *Castillos de Aragón II*. Librería General. Zaragoza