

INVENTARIO FORTIFICACIONES ARAGONESAS. (A.R.C.A.)

IDF fortificación	CM. 6
-------------------	-------

Fecha creación ficha	07/07/2014	B.I.C.	17/04/2006
Actualización			

DENOMINACIÓN	SISTEMA DEFENSIVO (PALOMAR DE LA SOLANA o DE LOS DONATOS)		
Emplazamiento	Monte	Localidad	ALCAINE
Ayuntamiento	Buena Vista 7	Provincia	TERUEL
Teléfono	978810577	C. Postal	44792
		Comarca	CUENCAS MINERAS

Propiedad		Acceso	Libre
Horario visita		Precio	
Situación	En la cresta norte, que domina el pueblo		
Datos de situación	ED50	WSG84	Altitud
UTM	X	693,355,89	693,247,13
Huso: 30	Y	4,536,398,84	4,536,189,80
GEOGRAFICA	Latitud	40°57'18,54"N	40°57'14,41"N
	Longitud	00°42'9,62"W	00°42'14,04"W

Descripción:

Un total de 11 torres de piedra y tapial convirtieron Alcaine en una fortaleza difícil de franquear. Construcción atribuida a los musulmanes. Este conjunto aúna los escarpes naturales con la construcción humana. Es la primera torre en la línea defensiva con vertiente al río Radón. Su planta es cuadrada y ocupa una superficie de 25 m². Se observa un gran ventanal orientado al N y al río. Este vano está tapiado, al igual que otras aspilleras o saeteras porque el espacio se adaptó como palomar.

Estilo		Cronología	XI	Aparejo	Tapial
Clave Plan Nacional de Arquitectura Defensiva 2012				T	
Conservación y uso:					

En ruinas progresivas

Se creó una senda con diversos agarres para evitar posibles accidentes y se colocaron carteles informativos a esta senda se la denomina "Ruta de las Torres".

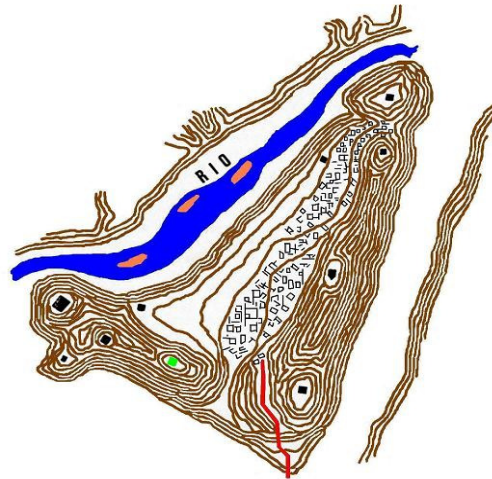


Planta y alzado

en verde la torre

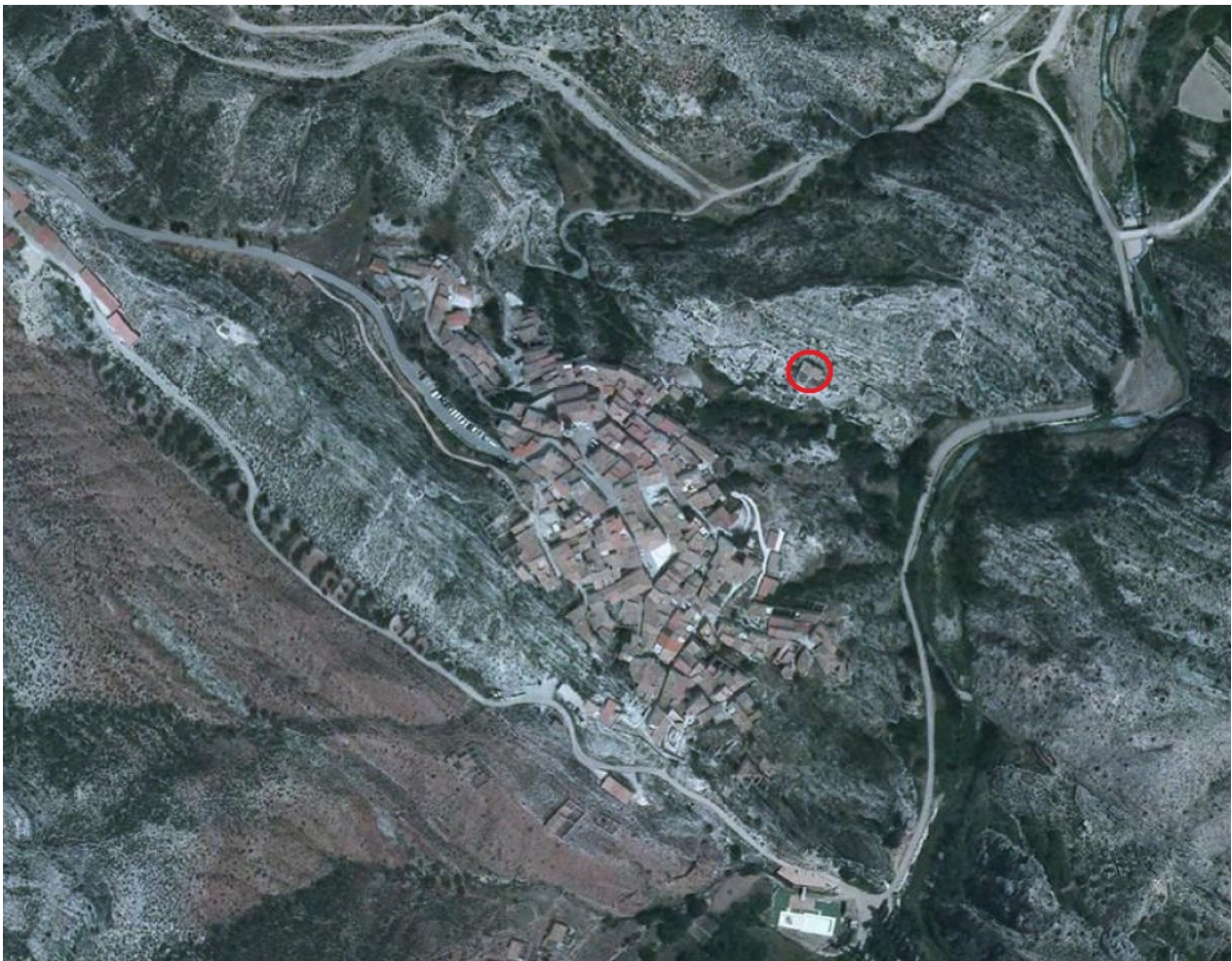


25 m2



Acceso

El torreón esta integrado dentro de la "ruta de los torreones", senda acondicionada para poder visitar los de esta zona. No accesible a cualquiera. En círculo rojo su ubicación



Información bibliográfica

ROYO LASARTE, J. - GORDILLO, J.C. 2005. *La ruta de las torres en Alcaine: Un singular sistema defensivo en época medieval*. Revista Cauce nº 9. Colegio de Ingenieros de Caminos, Canales y Puertos.
GORDILLO COURCIÉRES, José Luis. 1981. *Localización y descripción de dos castros y dos castillos en la ruta del Cid Campeador*. Revista Castillos de España nº 19 (86). Asociación Española de Amigos de los Castillos. Madrid