

# INVENTARIO FORTIFICACIONES ARAGONESAS. (A.R.C.A.)

IDF fortificación	V. 17
-------------------	-------

Fecha creación ficha	21/01/2013		
Actualización	20/10/2015	B.I.C.	17/04/2006

DENOMINACIÓN	EL CASTILLUELO				
Emplazamiento	Monte	Localidad	URREA DE JAÓN	Provincia	ZARAGOZA
Ayuntamiento	Plaza 1			C. Postal	50296
Teléfono	976654101			Comarca	VALDEJALÓN

Propiedad		Acceso	Libre		
Horario visita				Precio	
Situación	Junto a las piscinas municipales, en la carretera a Bardallur.				
Datos de situación		ED50		WSG84	Altitud
UTM	X	647,839,73		647,732,03	290 m
Huso: 30	Y	4,615,273,98		4,615,065,13	
GEOGRAFICA	Latitud	41°40'29,22"N		41°40'25,16"N	
	Longitud	01°13'26,42"W		01°13'30,90"W	

## Descripción:

Asentado sobre un altonazo se levanta la mitad de una torre cilíndrica de tapial, pues la otra mitad se desplomó hace muchos años. Junto a la torre se encuentran los restos de un pequeño recinto.

Estilo		Cronología	XIII - XIV	Aparejo	Tapial
Clave Plan Nacional de Arquitectura Defensiva 2012				Ca	
Conservación y uso:					

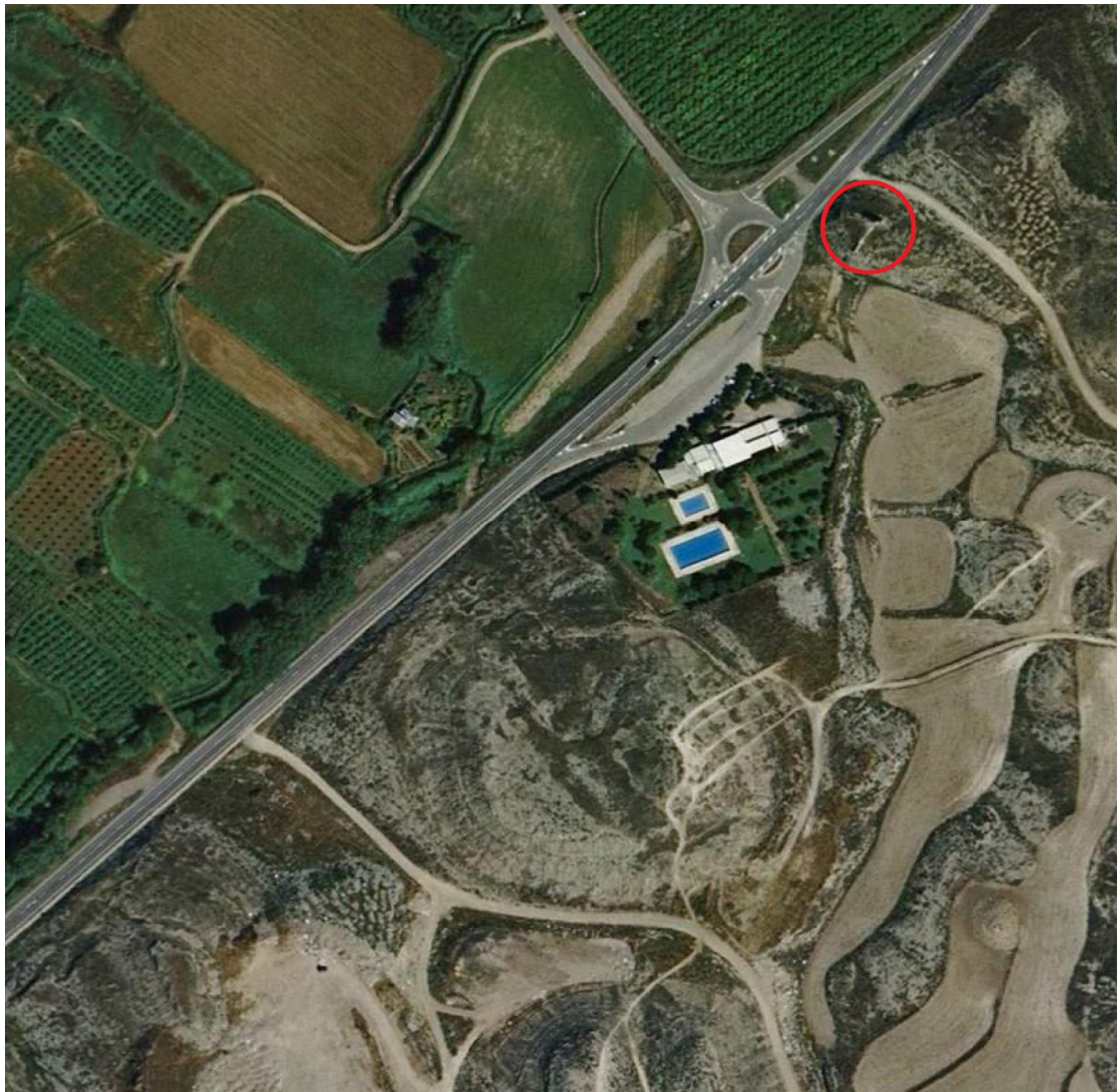
El torreón finalmente se derrumbó en 2014 y sus restos aparecen esparcidos por el terreno.



## Planta y alzado

## Acceso

Si desde Urrea vamos dirección Bardallur, nada más pasar las piscinas hay una rotonda, enfrente a pie de carretera esta este castillejo.  
En círculo rojo su ubicación.



## Información bibliográfica

GUITART APARICIO, Cristóbal. 1986. *Castillos de Aragón I*. Librería General. Zaragoza