

# INVENTARIO FORTIFICACIONES ARAGONESAS. (A.R.C.A.)

IDF fortificación	V. 20
-------------------	-------

Fecha creación ficha	28/01/2013		
Actualización		B.I.C.	

DENOMINACIÓN	TORRE DE MARECA			
Emplazamiento	Monte	Localidad	ÉPILA	
Ayuntamiento	Plaza de España 1		Provincia	ZARAGOZA
Teléfono	976603111		C. Postal	50290
		Comarca	VALDEJALÓN	

Propiedad	Privado	Acceso	Restringido	
Horario visita			Precio	
Situación	En la zona "Huerta de Mareca"			
Datos de situación		ED50	WSG84	Altitud
UTM	X	640,906,85	640,799,03	316 m
Huso: 30	Y	4,605,116,12	4,604,906,19	
GEOGRAFICA	Latitud	41°35'4,52"N	41°35'0,41"N	
	Longitud	01°18'34,72"W	01°18'38,21"W	

## Descripción:

A pesar de la denominación más utilizada en la documentación de los siglos XIII y XVI (castillo), los restos que se conservan de la construcción responden más bien a los de una gran torre hueca.

Las características monumentales de la torre indican a pensar que fue una construcción probablemente levantada en el s. X (tal vez con alguna fase en el XI), según se desprende del aparejo estudiado, destinada a controlar uno o varios establecimientos rurales (quizás almunias) asentados en la vega del Jalón. Sus funciones pudieron ser varias aunque es probable que principalmente recogiese la tributación de almunias dispersas o alquerías cercanas para desde allí enviarla al centro administrativo más cercano. También pudo servir de refugio para la población y como atalaya del *hisn* de Rueda del que seguramente dependía directamente.

La torre fue reconvertida en iglesia al construir la casa-palacio de Mareca los condes de Aranda.

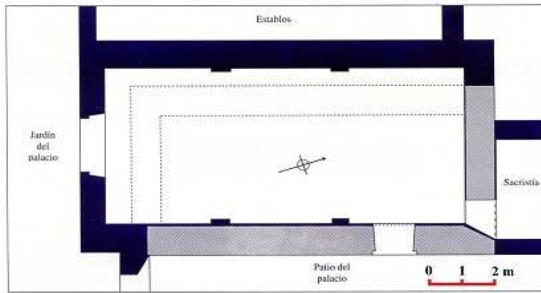
Estilo	Islámico	Cronología	X-XI	Aparejo	Sillar
Clave Plan Nacional de Arquitectura Defensiva 2012				T	
Conservación y uso:					

Escasos restos de una torre, confundidos entre los bloques de viviendas conocidos como "casas de Mareca". Hoy solo se pueden estudiar los sillares de dos de sus lados.



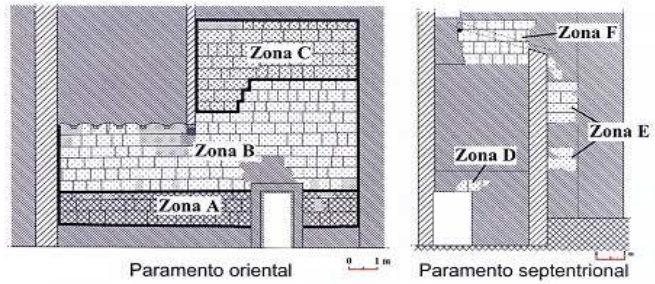
## Planta y alzado

Según H. GIMÉNEZ FERRERUELA y A. CANTOS CARNICER



- Muros conservados de la torre islámica.
- Trazado hipotético de los muros perdidos de la torre islámica.

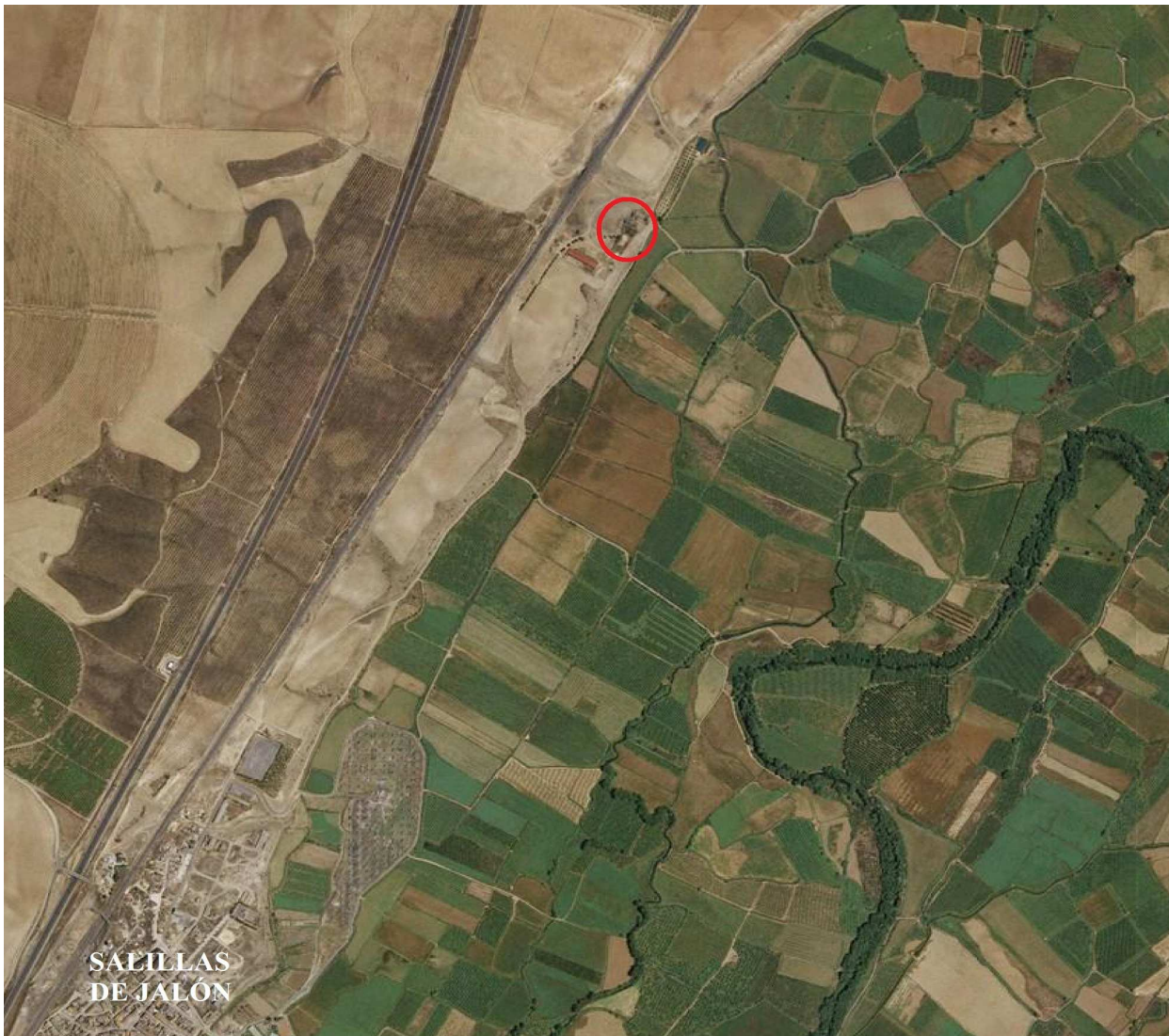
Planta de la iglesia de Mareca y de los restos de la torre islámica.



Alzados generales comparados de los dos paramentos con sillería islámica de la torre de Mareca y su división en zonas.

## Acceso

Pese a pertenecer a Épila lo menos confuso es ir por Salillas de Jalón, coger el camino que va paralelo a la acequia del Pilón, en apenas 2 km llegaremos al lugar. En círculo rojo su ubicación.



## Información bibliográfica

CANTOS CARNICER, Álvaro. GIMÉNEZ FERRERUELA, Héctor. 2004. *La torre islámica de Mareca (Épila, Zaragoza)*. Revista Salduie nº 4. Zaragoza. pp 303-329