

INVENTARIO FORTIFICACIONES ARAGONESAS. (A.R.C.A.)

IDF fortificación	V. 8	Fecha creación ficha	24/01/2013
Actualización		B.I.C.	17/04/2006

DENOMINACIÓN	CASTILLO			
Emplazamiento	Monte	Localidad	RUEDA DE JALÓN	
Ayuntamiento	Plaza Melquiades Álvarez 2		Provincia	ZARAGOZA
Teléfono	976604039	Comarca	VALDEJALÓN	

Propiedad	Privada	Acceso	Libre en parte	
Horario visita		Precio		
Situación	Dominando la población			
Datos de situación	ED50	WSG84	Altitud	
UTM	X	643,763,90	643,654,80	350 m
Huso: 30	Y	4,610,534,37	4,610,325,74	
GEOGRAFICA	Latitud	41°37'58,30"N	41°37'54,24"N	
	Longitud	01°16'26,71"W	01°16'31,25"W	

Descripción:

Situado en una meseta en las estribaciones de la cordillera que cierran el valle del Jalón por el E, cortada en vertical por la cara que mira al valle. La meseta se asemeja a un triángulo cuyo vértice más elevado está en el extremo más al S y desde aquí desciende o vierte hacia una depresión con eje mayor W-E que finaliza en el llano. La depresión W-E fue convertida en un doble foso separado por una delgada porción de tierra para impedir el acceso al castillo por este lado. La meseta se divide en tres terrazas escalonadas en el terreno. La más elevada tenía planta triangular que a su vez se dividió en dos recintos separados por muro y puerta central. La siguiente zona fue excavada para crear una enorme depresión a modo de foso pero dejando un paso cerca del acantilado. Esta zona era más llana y pudo albergar una hipotética población. El acceso a la plataforma inferior y único acceso al castillo se haría por rampas en zig-zag. La torre situada en lo más alto debió ser la primera en construirse ya que es el punto más inaccesible y de más visibilidad.

Estilo		Cronología	XI - XVI	Aparejo	Tapial
Clave Plan Nacional de Arquitectura Defensiva 2012				Ca	
Conservación y uso:					

En ruina progresiva, con derrumbes continuamente.



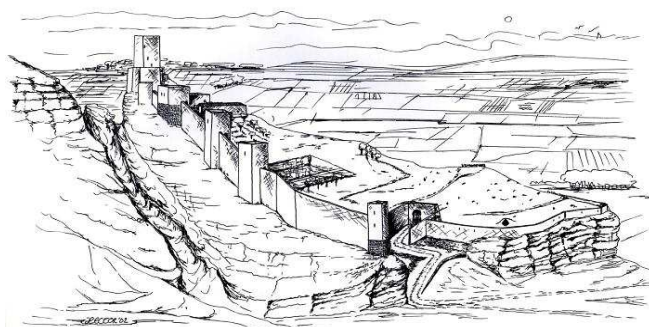
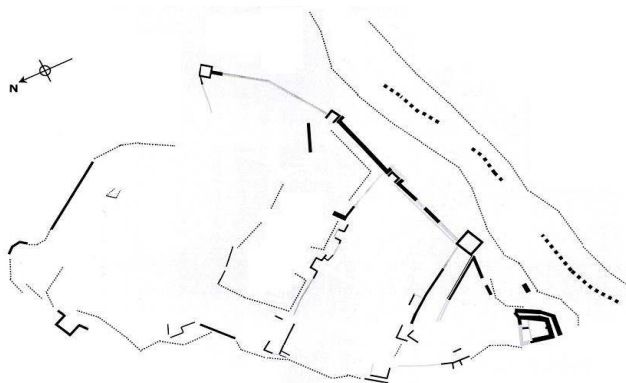
panorámica, 11/01/2009



torre, mayo 1988

Planta y alzado

Según H. GIMÉNEZ FERRERUELA

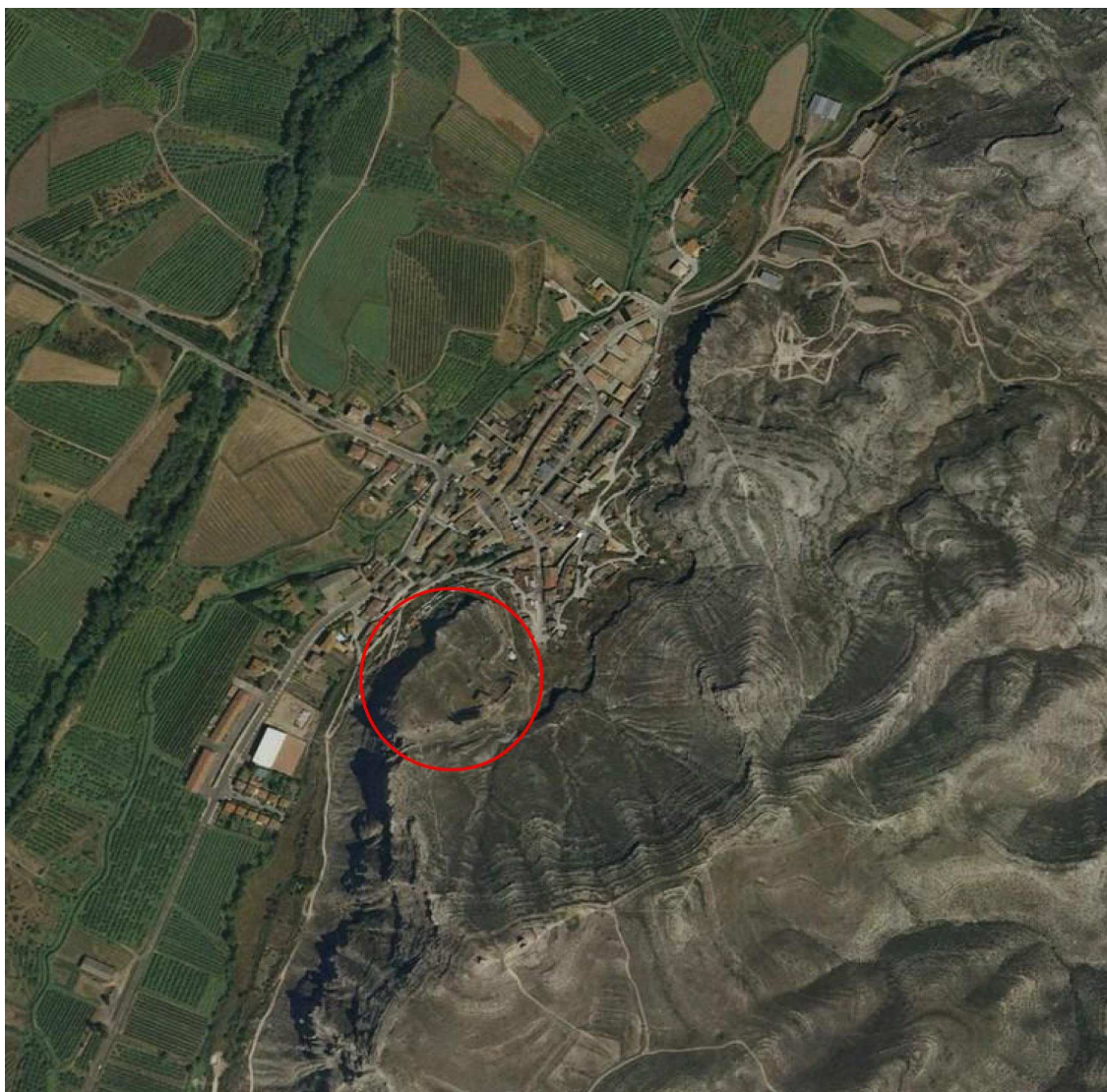


Reconstrucción ideal del castillo

Acceso

Dejaremos el vehículo en la calle Cortes de Aragón, y por el barranco paralelo al castillo, podremos subir hasta la torre de Homenaje. El resto está restringido.

En círculo rojo la ubicación.



Información bibliográfica

GIMÉNEZ FERRERUELA, Héctor. 2002. *Rueda de Jalón: aspectos constructivos de su fortaleza*. I Jornadas de Castellología Aragonesa, Calatorao (Zaragoza), sin publicar.