

INVENTARIO FORTIFICACIONES ARAGONESAS. (A.R.C.A.)

IDF fortificación	Z. 15	Fecha creación ficha	08/01/2013	B.I.C.	17/04/2006
Actualización					

DENOMINACIÓN	CASTILLO				
Emplazamiento	Monte	Localidad	ALFOCEA	Provincia	ZARAGOZA
Ayuntamiento	Pza. Ntra. Sña. del Pilar 18 (ZARAGOZA)			C. Postal	50003
Teléfono	976721100		Comarca	ZARAGOZA	

Propiedad	Municipal	Acceso	Libre		
Horario visita				Precio	
Situación	Al otro lado del barranco Lecheros, a las afueras del pueblo				
Datos de situación		ED50		WSG84	Altitud
UTM	X	670,612,83		670,504,66	221 m
Huso: 30	Y	4,621,359,37		4,621,151,03	
GEOGRAFICA	Latitud	41°43'30,03"N		41°43'26,00"N	
	Longitud	00°56'55,86"W		00°57'0,33"W	

Descripción:

Sobre un pequeño cerro que sirve de base a parte del cementerio del pueblo se localiza un pequeño recinto fortificado conocido como ermita de Sta. Ana.

De pequeña planta, fue edificado con sillares de yeso de la zona, sobre los que se levantó tapial con encofrado de madera de cuya ejecución todavía se observan los agujeros de sujeción del encofrado.

Se aprecian dos tipos de contrafuertes, los angulares de ladrillo y los del muro N, más antiguos y de yeso.

Estilo		Cronología	X	Aparejo	Tapial
Clave Plan Nacional de Arquitectura Defensiva 2012				T - Ca	
Conservación y uso:					

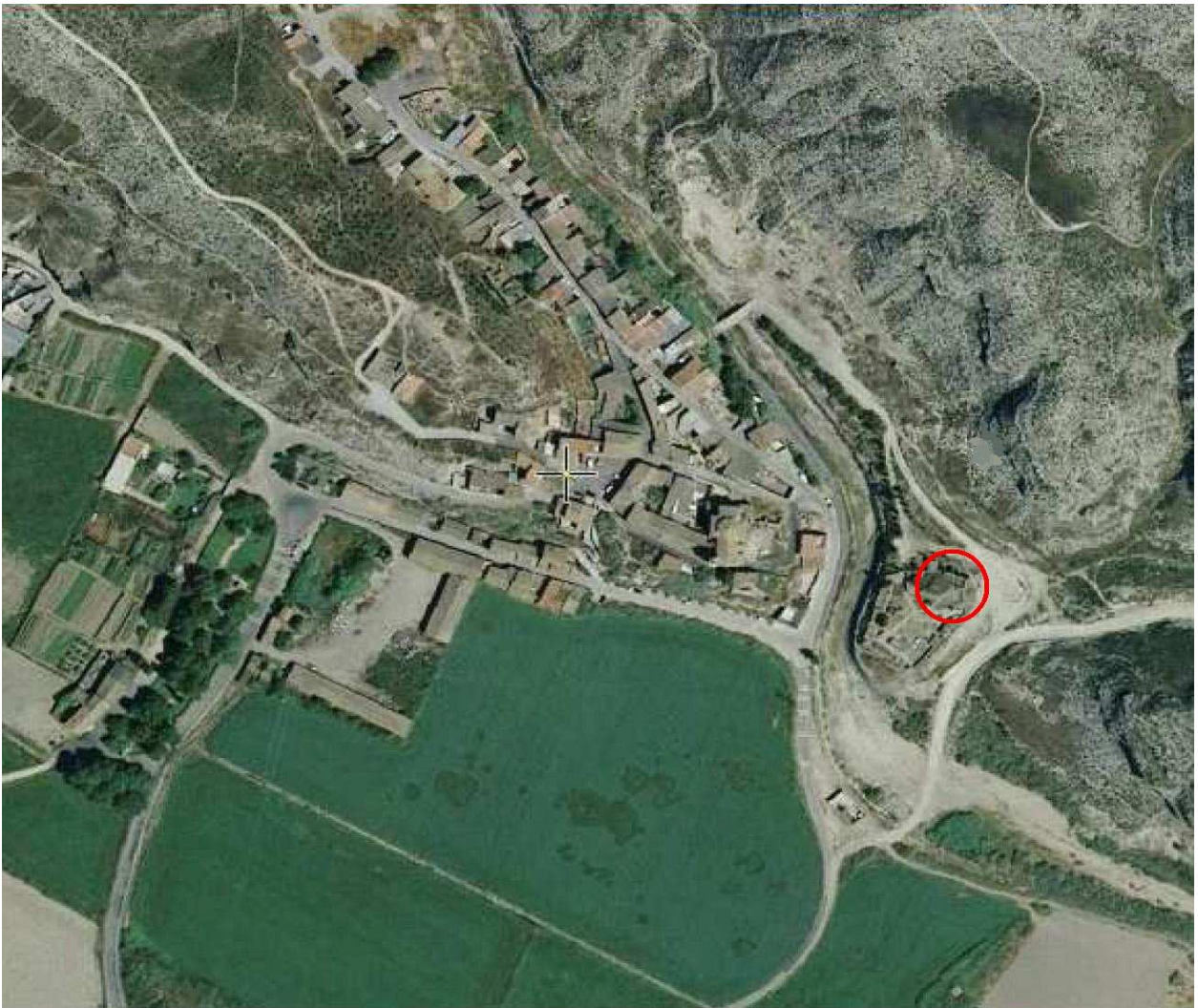
Escasos restos subsisten y sirven de muro a una parte del cementerio de la localidad.



Planta y alzado

Acceso

Antes de entrar al casco urbano del pueblo coger una pista a la derecha que nos lleva hasta el mismo cementerio y allí es donde subsisten los restos.
En círculo rojo su ubicación.



Información bibliográfica

www.castillosdearagon.es