

INVENTARIO FORTIFICACIONES ARAGONESAS. (A.R.C.A.)

IDF fortificación	BC. 1	Fecha creación ficha	12/03/2013	B.I.C.	17/04/2006
Actualización					

DENOMINACIÓN	CASTILLO				
Emplazamiento	Monte	Localidad	MEQUINENZA	Provincia	ZARAGOZA
Ayuntamiento	Plaza del Ayuntamiento 5			C. Postal	50170
Teléfono	974464136		Comarca	BAJO CINCA	

Propiedad	ENDESA	Acceso	Restringido		
Horario visita	Solicitarla al Ayuntamiento (solo martes)			Precio	
Situación	Sobre la montaña que domina la población.				
Datos de situación		ED50		WSG84	Altitud
UTM	X	273,958,59		273,867,20	244 m
Huso: 30	Y	4,583,014,43		4,582,812,45	
GEOGRAFICA	Latitud	41°21'58,31"N		41°21'54,27"N	
	Longitud	00°17'51,06"W		00°17'46,85"W	

Descripción:

Pocas fortalezas tendrán mejor emplazamiento que ésta: sobre un gigantesco espolón de 185 m de desnivel sobre la confluencia de los ríos Ebro y Segre.

El edificio es una masa compacta, cuya planta es un cuadrilátero irregular, midiendo sus lados desde 27 x 45 m. Sus siete torres destacan poco sobre el adarve y ninguna puede calificarse de Homenaje, rasgo muy frecuente en los castillos-palacio en toda la Corona de Aragón. Hay una en cada esquina, dos en el muro S, flanqueando la puerta que es de arco semicircular con dovelas y protegida por una buharda, siendo de advertir la traza quebrada del muro y otra en el centro del lado O, enteramente distinta y no sólo por su planta pentagonal, pues las demás son rectangulares. La organización interior es residencial, con salas alrededor de un patio central, descubierto, y cuya planta reproduce el cuadrilátero irregular del paramento exterior. En su centro hay un brocal del s. XVI que oculta la cisterna.

Estilo		Cronología	XIII - XVII	Aparejo	Sillería
Clave Plan Nacional de Arquitectura Defensiva 2012				Ca	
Conservación y uso:					

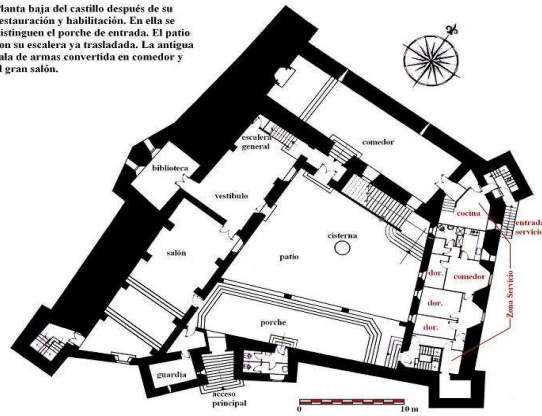
En la década de los 50 lo reconstruyó la empresa ENHER destinándolo para organizar reuniones de sus directivos.

Pedir solicitud de visita en cultura@mequienza.com



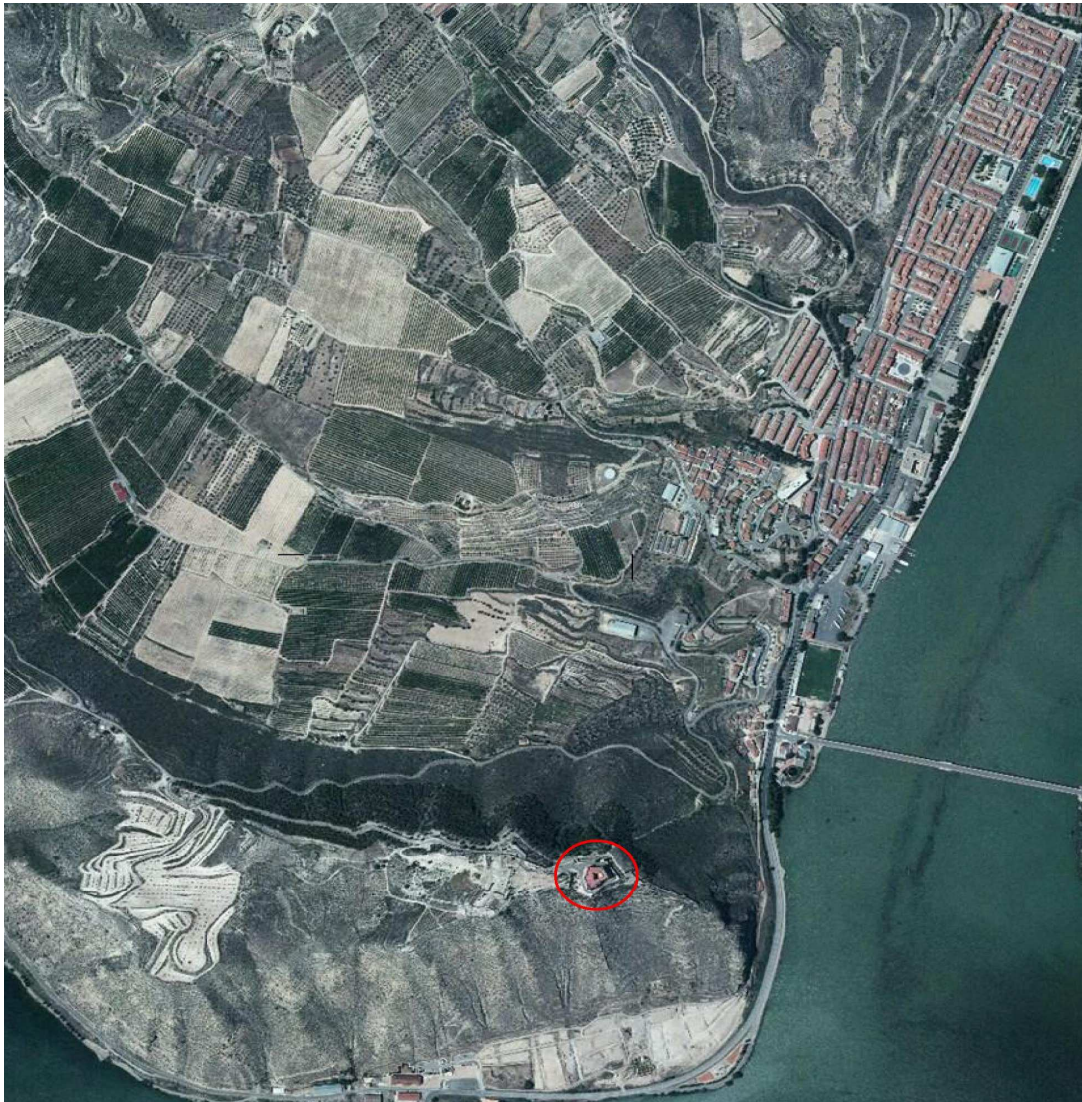
Planta y alzado

Planta baja del castillo después de su restauración y habilitación. En ella se distinguen el porche de entrada. El patio con su escalera ya trasladada. La antigua sala de armas convertida en comedor y el gran salón.



Acceso

No hay problema de acceso, puesto que hay una carretera indicada que nos lleva hasta el emplazamiento. Aunque desde la puerta muy poco o casi nada veremos de la fortaleza. En círculo rojo su ubicación.



Información bibliográfica

<http://www.mequinensa.com/el-municipio/el-castillo>

GUITART APARICIO, Cristóbal. 1988. *Castillos de Aragón III*. Mira Editores. Zaragoza