

INVENTARIO FORTIFICACIONES ARAGONESAS. (A.R.C.A.)

IDF fortificación	LR. 4
-------------------	-------

Fecha creación ficha	02/04/2014	B.I.C.	17/04/2006
Actualización			

DENOMINACIÓN	LA TORRAZA				
Emplazamiento	Monte	Localidad	BINACED	Provincia	HUESCA
Ayuntamiento	Plaza de Aragón 15		C. Postal	22510	
Teléfono	974427001		Comarca	CINCA MEDIO	

Propiedad	Privada	Acceso	Libre		
Horario visita		Precio			
Situación	En el km 11 de la carretera Esplús-Albalated e Cinca				
Datos de situación	ED50		WSG84		Altitud
UTM	X	271,752,75	271,659,01		336 m
Huso: 31	Y	4,629,320,41	4,629,116,69		
GEOGRAFICA	Latitud	41°46'55,85"N		41°46'51,79"N	
	Longitud	00°15'12,85"E		00°15'8,51"E	

Descripción:

Esta torre junto a la de Santa Quiteria de Fraga es única en su género.

La torre esta construida con tabiya sobre basamento de piedra, datando de una ordenación militar musulmana fortificando el valle del Cinca para dificultar el avance cristiano hacia las ciudades de Fraga y Lérida.

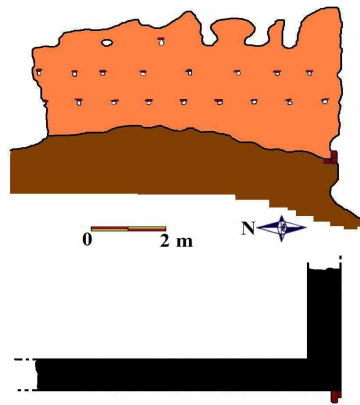
La torre era rectangular armada con arcillas prensadas y capas de arenisca con cimientos macizos de sillares de arenisca alargados sobre los que se montaron las paredes de tapial. En la actualidad ha perdido en su totalidad dos muros el N y el E, encontrándose los que quedan en pie muy rebajados en altura.

No hay rastro de población en sus inmediaciones.

Estilo		Cronología		Aparejo	Tapial
Clave Plan Nacional de Arquitectura Defensiva 2012				T	
Conservación y uso:					

Restos y bastante mal conservados

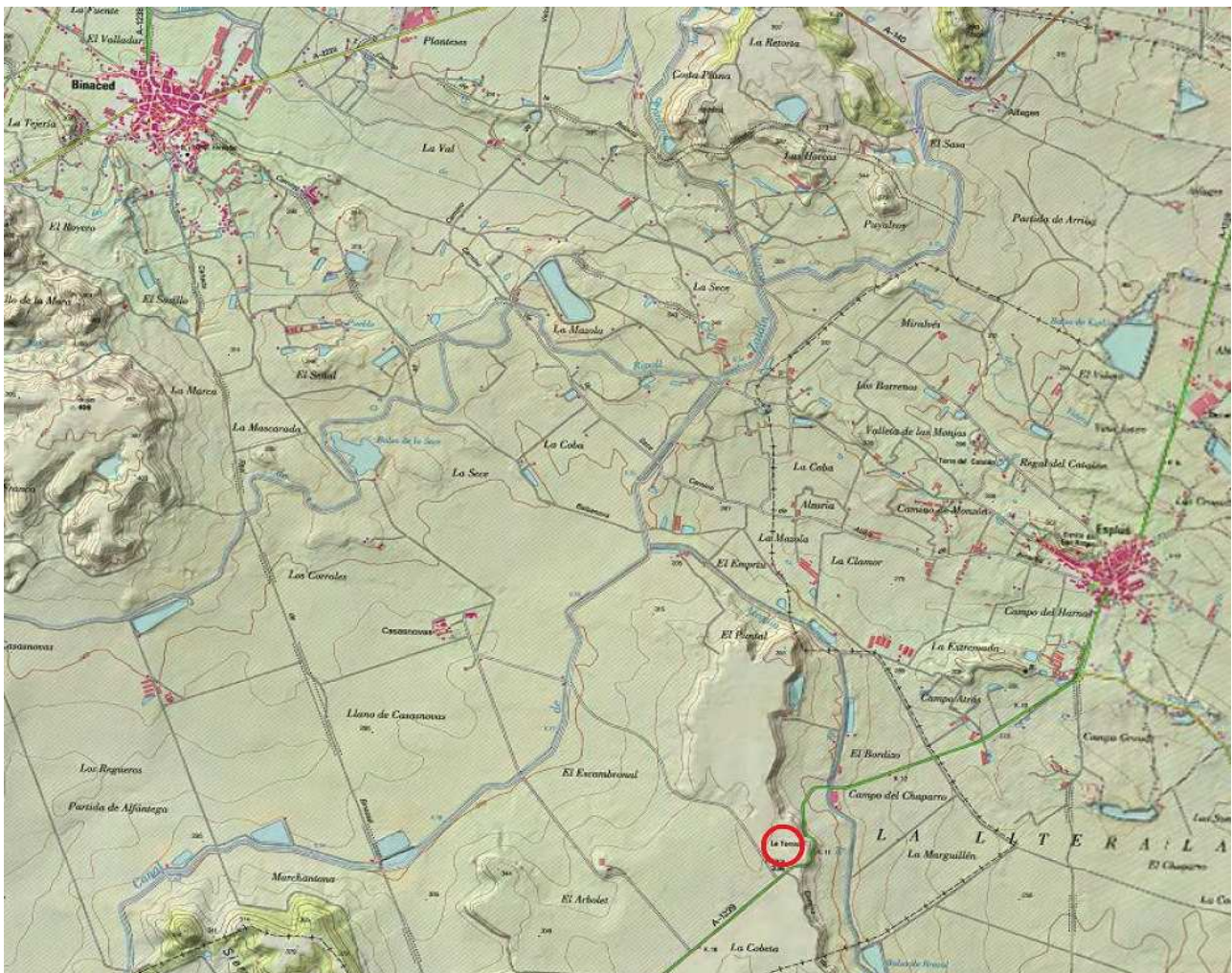




Acceso

Junto a la carretera que desde Esplús se dirige a Albalate de Cinca, en el km. 11. es fácil llegar andando a la torre.

En círculo rojo su ubicación.



Información bibliográfica

CASTÁN SARASA, Adolfo. 2004. *Torres y Castillos del Altoaragón*. Publicaciones y Ediciones del Altoaragón. Huesca.