

# INVENTARIO FORTIFICACIONES ARAGONESAS. (A.R.C.A.)

IDF fortificación	HH. 3	Fecha creación ficha	18/11/2012
Actualización		B.I.C.	17/04/2006

DENOMINACIÓN	TORREÓN DEL AMPARO			
Emplazamiento	Urbano	Localidad	HUESCA	
Ayuntamiento	Plaza de la Catedral 1		Provincia	HUESCA
Teléfono	974292100	C. Postal	22002	
		Comarca	HOYA DE HUESCA	

Propiedad		Acceso	Libre, exteriormente	
Horario visita		Precio		
Situación	En el Trasmuro norte			
Datos de situación		ED50	WSG84	Altitud
UTM	X	714,225,43	714,117,88	488 m
Huso: 30	Y	4,669,204,63	4,668,995,08	
GEOGRAFICA	Latitud	42°8'41,77"N	42°8'37,77"N	
	Longitud	00°24'27,37"W	00°24'31,79"W	

## Descripción:

Es la mejor conservada del recinto defensivo oscense y también la última obra con identidad de corte estrictamente defensivo que reforzó la muralla. Al alejarse de la cortina pétreo, su posición avanzada le confiere el carácter de torre albarrana, ocupando la parcela de otra precedente.

Es de planta rectangular, 5,50 x 4,75 m, construida con piezas de buen corte apiladas sobre zócalo y ordenadas por hiladas homogéneas. La puerta está en el frente O, cubierta con arco de medio punto, daría paso a ella el camino de ronda adyacente a la cresta de la muralla. En el interior se subía a las almenas por sillares volados incrustados en la pared, con los cuales se formaba una escalera.

Coronando la torre es característico el matacán corrido que la circunda.

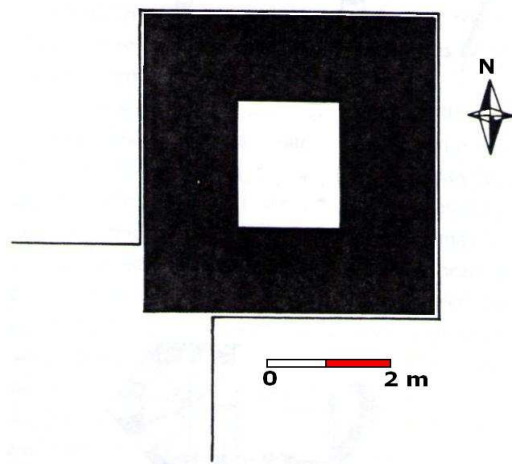
Estilo		Cronología	XV-XVI	Aparejo	Sillar
Clave Plan Nacional de Arquitectura Defensiva 2012				RM	
Conservación y uso:					

Al exterior conservado en lo fundamental, pero al interior ruina total. Conviene una pronta restauración global.



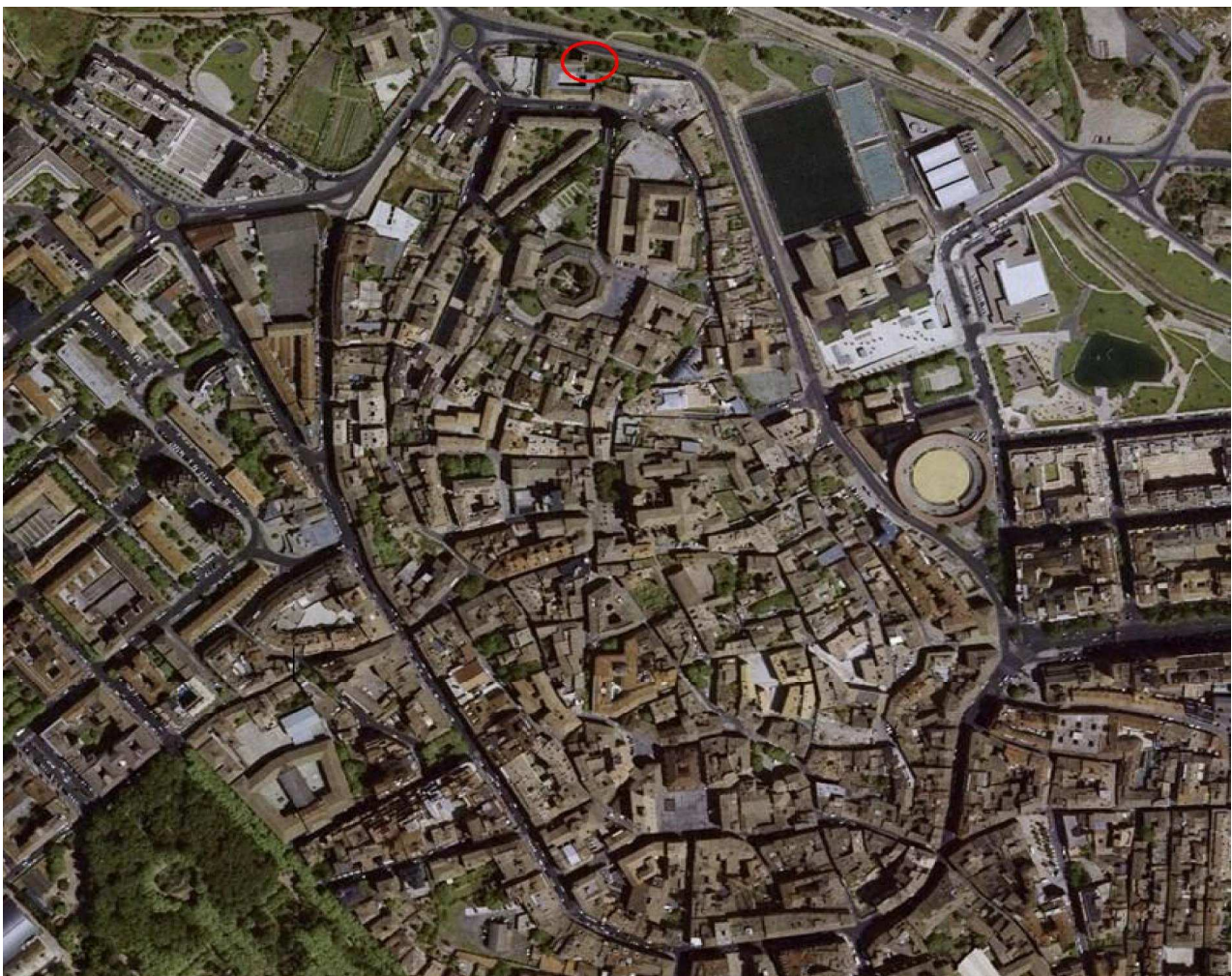
## Planta y alzado

Según A. CASTÁN SARASA



## Acceso

No implica problemas de localización ni de acceso exteriormente.  
En círculo rojo su ubicación.



## Información bibliográfica

CASTÁN SARASA, Adolfo. 2004. *Torres y castillos del Altoaragón*. Publicaciones y Ediciones del Altoaragón. Huesca