

INVENTARIO FORTIFICACIONES ARAGONESAS. (A.R.C.A.)

IDF fortificación	SO. 236	Fecha creación ficha	05/08/2019	Actualización		B.I.C.	
-------------------	---------	----------------------	------------	---------------	--	--------	--

DENOMINACIÓN	CASA PASCUAL						
Emplazamiento	Urbano	Localidad	TRONCEDO		Provincia	HUESCA	
Ayuntamiento	LA FUEVA, Plaza Mayor s/n (TIERRANTONA)				C. Postal	22336	
Teléfono	974507002			Comarca	SOBRARBE		

Propiedad	Privada	Acceso	Restringido		Precio	
Horario visita					Precio	
Situación	En el mismo centro					
Datos de situación	ETRS89		WSG84		Altitud	
UTM	X	277,269,98		277,269,98		1.018 m
Huso: 31	Y	4,687,234,98		4,687,234,98		
GEOGRAFICA	Latitud	42°18'19,86"N		42°18'19,86"N		
	Longitud	00°17'51,82"E		00°17'51,82"E		

Descripción:

Vivienda de forma torreada, aunque es posible que haya perdido altura original. Sus dimensiones de planta son 10,5 x 9 m aproximadamente, y levanta tres plantas, contando planta baja.

Bastante transformada, puesto que sus vanos son de factura moderna. En la fachada principal se abre el acceso con marco dovelado, y sobre él una aspillera con orbe central.

Estilo		Cronología	XVI	Aparejo	Mampostería y sillería
Clave Plan Nacional de Arquitectura Defensiva 2012				EF	
Conservación y uso:					

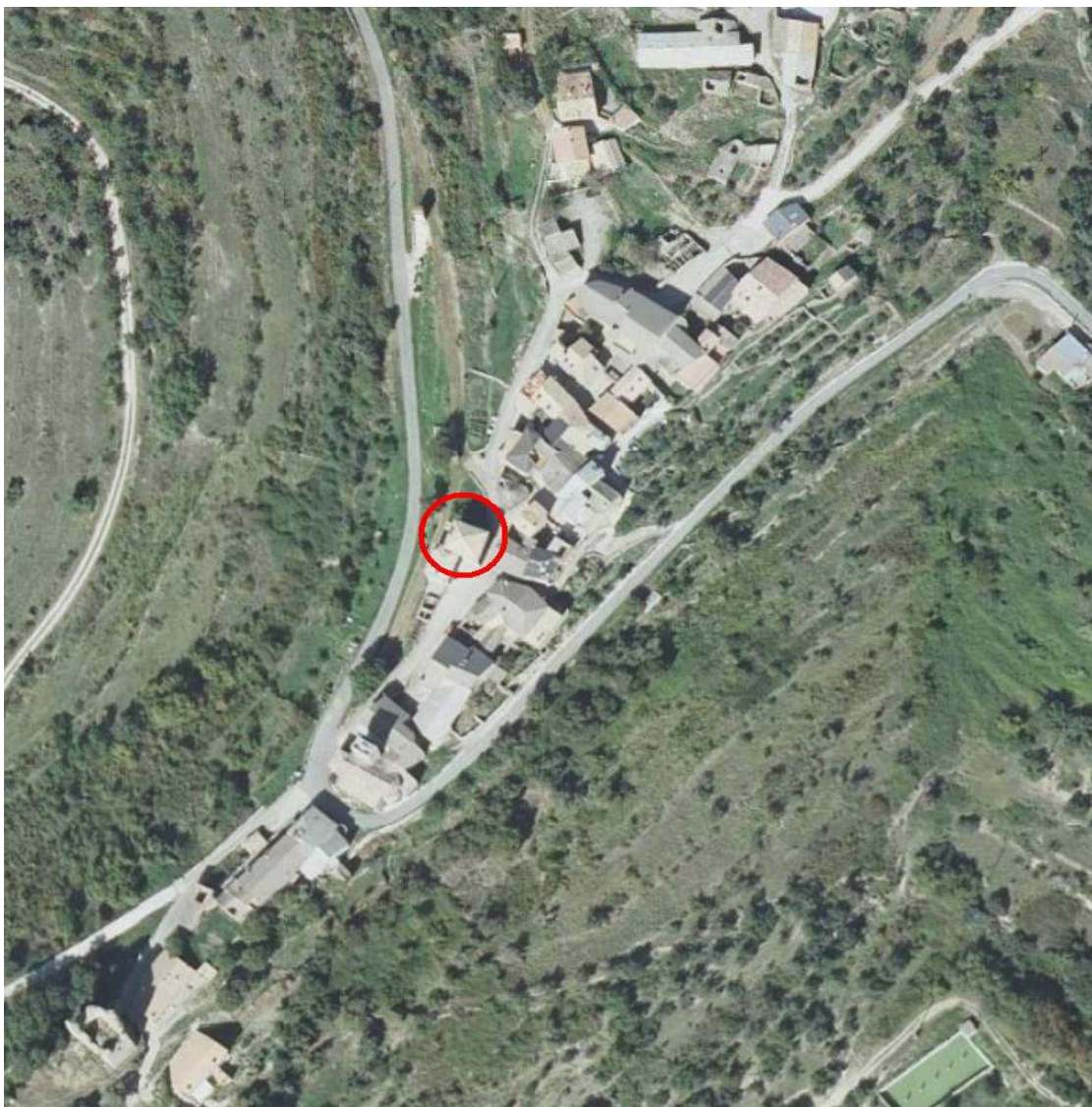
Bien conservada, puesto que se ha rehabilitado.



Planta y alzado

Acceso

Al estar en el mismo centro del núcleo urbano, no hay problema de localización
En círculo rojo su ubicación



Información bibliográfica

CASTÁN SARASA, Adolfo. 2008. *Lugares del Alto Aragón. Las comarcas pueblo a pueblo*. Publicaciones y Ediciones del Alto Aragón. Huesca.

Datos Históricos

Otras fotografías © Adolfo Castán Sarasa, agosto 2019

