

# INVENTARIO FORTIFICACIONES ARAGONESAS. (A.R.C.A.)

IDF fortificación	SO. 238	Fecha creación ficha	19/08/2019	B.I.C.	17/04/2006
Actualización					

DENOMINACIÓN	CASA MORILLO				
Emplazamiento	Urbano	Localidad	ARASANZ	Provincia	HUESCA
Ayuntamiento	LA FUEVA, Plaza Mayor s/n (TIERRANTONA)			C. Postal	22336
Teléfono	974507002		Comarca	SOBRARBE	

Propiedad	Privada	Acceso	Peligroso		
Horario visita			Precio		
Situación	En la parte baja del lugar				
Datos de situación		ETRS89	WSG84	Altitud	
UTM	X	269,687,30	269,687,30	560 m	
Huso: 31	Y	4,691,836,42	4,691,836,42		
GEOGRAFICA	Latitud	42°20'40,94"N	42°20'40,94"N		
	Longitud	00°12'14,40"E	00°12'14,40"E		

## Descripción:

La casa era de planta rectangular, aunque varias ampliaciones la han desfigurado, y la fachada se orientó al E. Sus elementos destacados se hallan en esta fachada, donde abre el portón de acceso, con arco de medio punto, flanqueándole dos torreones, uno cuadrado y otro circular. La torre cuadrada es más alta y corpulenta, eleva cuatro pisos coronados por terraza almenada de merlones piramidales. Sus lados abren ventanales cuadrados y las pocas alpujarales están cegadas. La torre circular de dos cuerpos separados por imposta, mantiene tres pisos con acceso desde la vivienda. Posee alpujarales con orbe central en la parte superior, al menos cinco.

En la parte O hay un muro alpujaral que da protección a la fachada de este lado.

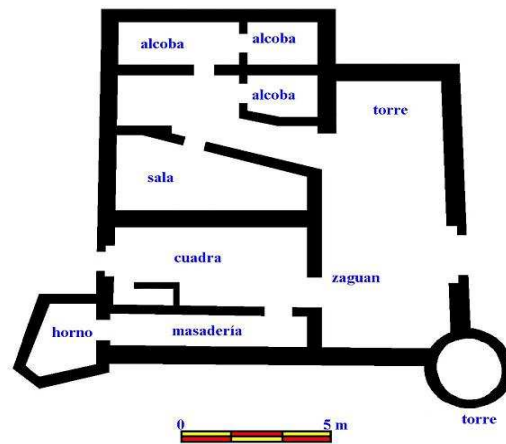
Estilo		Cronología	XVI	Aparejo	Mampostería y sillar
Clave Plan Nacional de Arquitectura Defensiva 2012				EF	
Conservación y uso:					

El estado a fecha de esta ficha es lamentable, el inmueble por dentro está totalmente hundido, Al exterior lo invade casi 100% la maleza, la torre circular al interior se ha venido abajo.



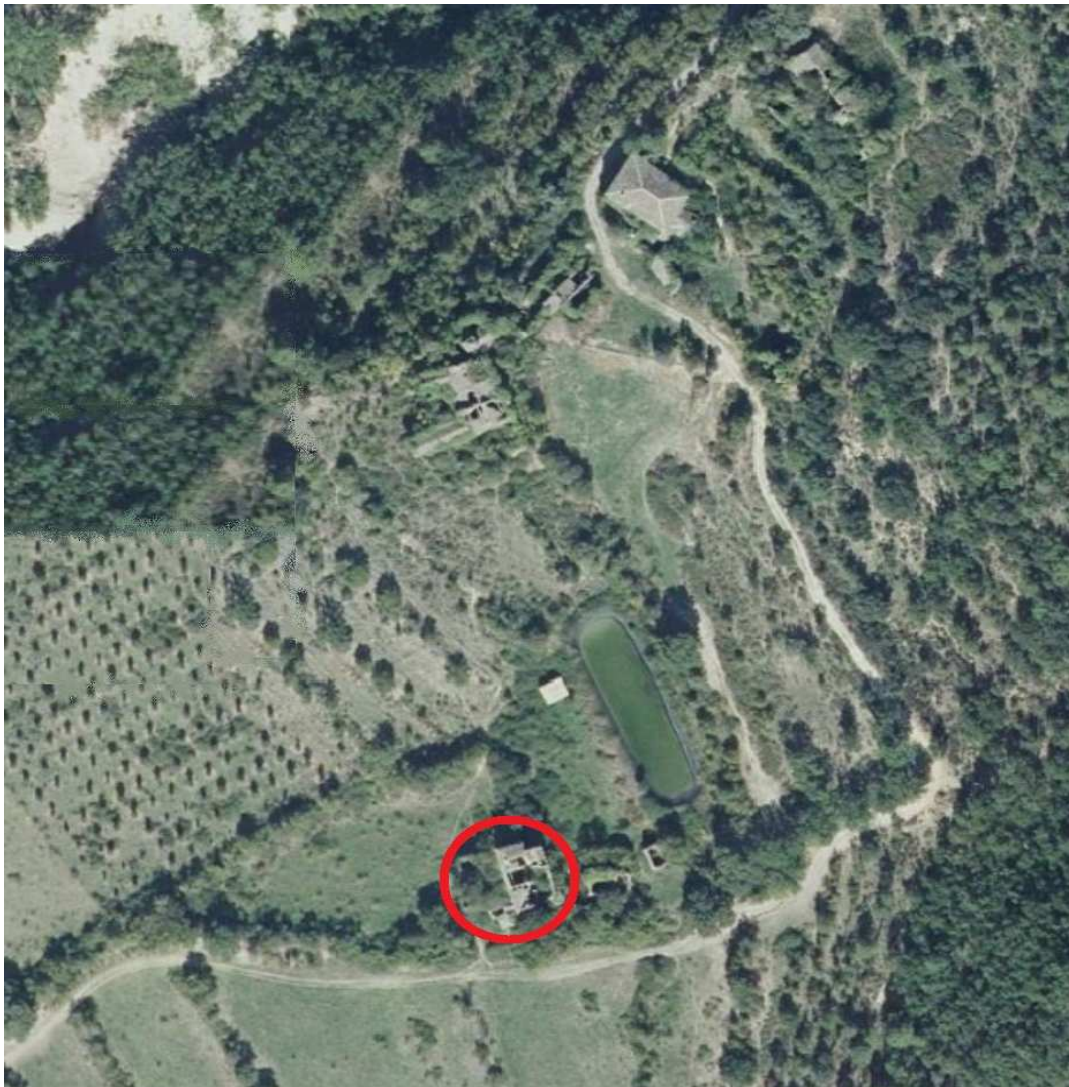
## Planta y alzado

Según MANUEL GARCÍA (Inventario Partido Judicial de Boltaña)



## Acceso

Desde Tierrantona unos 12 km, desde el cruce a Muro de Roda unos 6,6 km. Pista relativamente buena pero aconsejable un vehículo 4x4.  
En círculo rojo su ubicación.



## Información bibliográfica

CASTÁN SARASA, Adolfo. 2004. *Torres y Castillos del Alto Aragón*. Publicaciones y Ediciones del Alto Aragón. Huesca.

CASTÁN SARASA, Adolfo. 2008. *Lugares del Alto Aragón. Las comarcas pueblo a pueblo*. Publicaciones y Ediciones del Alto Aragón. Huesca.

### Datos Históricos

En su construcción tal vez influyeran los hechos acaecidos con motivo del litigio entre los moradores de Arasanz, Monclús, Mediano, Plampalacios, Arcusa, Palo, Trillo y Castellazo y la familia Palafox, sobre la propiedad de la baronía. Los sucesos se iniciaban a finales del s. XV con un pleito cuyo veredicto no fue aceptado por los vasallos, alcanzando su punto álgido en 1519, derribando el castillo de Monclús y concluyendo en 1585 con el pase de la baronía al patrimonio real que era lo deseado por las respectivas comunidades montańesas.

Pasó a manos de la Confederación Hidrográfica del Ebro, tras su expropiación para la construcción del embalse de Mediano. Más tarde fue cedido a Comisiones Obreras para su rehabilitación, cosa que hoy en día está pendiente.

### Otras fotografías

© José Manuel Clúa Méndez 15/08/2019



Detalle de una de las  
aspilleras del recinto  
exterior

La diferencia de la degradación que sufre el inmueble



AÑO 2007

**Arasanz**

AÑO 2019

**(Comarca de Sobrarbe)**