

INVENTARIO FORTIFICACIONES ARAGONESAS. (A.R.C.A.)

IDF fortificación	TE. 35	Fecha creación ficha	01/08/2019	B.I.C.	17/04/2006
Actualización					

DENOMINACIÓN	CASTILLO				
Emplazamiento	Monte	Localidad	TRAMACASTIEL	Provincia	TERUEL
Ayuntamiento	Plaza de Abajo s/n			C. Postal	44133
Teléfono	978784051		Comarca	TERUEL	

Propiedad		Acceso	Libre		
Horario visita			Precio		
Situación	Sobre el pueblo, cerca del cementerio				
Datos de situación		ETRS89	WSG84	Altitud	
UTM	X	649,805,44	649,805,44	941 m	
Huso: 30	Y	4,450,018,55	4,450,018,55		
GEOGRAFICA	Latitud	40°11'13,88"N	40°11'13,88"N		
	Longitud	01°14'24,87"W	01°14'24,87"W		

Descripción:

Labaña escribió, "sobre unas peñas y no más alto de ella, hay un castillete". Sus restos se confunden con las peñas, pero son bastantes y nos revelan una importante fortaleza.

Estilo		Cronología		Aparejo	Mampostería
Clave Plan Nacional de Arquitectura Defensiva 2012				Ca	
Conservación y uso:					

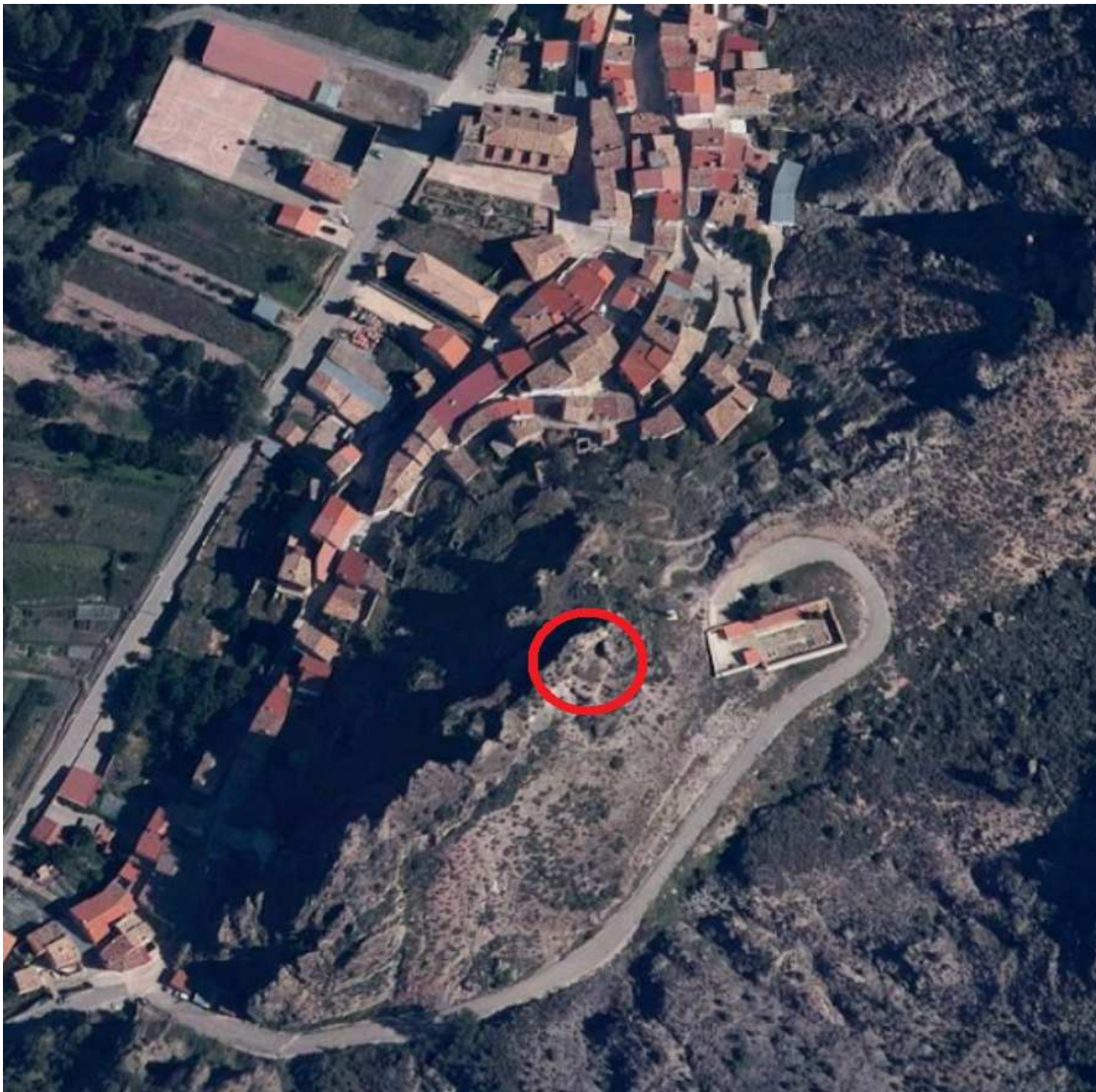
Escasas ruinas y mal conservadas



Planta y alzado

Acceso

Basta con llegar con el coche al cementerio. Desde este lugar tremando a los riscos de al lado. En círculo rojo su ubicación.



Información bibliográfica

GUITART APARICIO, Cristóbal. 1986. *Castillos de Aragón II* (tercera edición). Librería General. Zaragoza

Datos históricos

Era una aldea dependiente de Villel en 1187; luego perteneció a los Ruiz de Castelblanque desde 1200, y pasó por enlace a los Fernández de Heredia, señores de Mora.

Otras fotografías

© Arturo Serón Benito, 03/07/2019



Restos constructivos conservados de la fortaleza