

INVENTARIO FORTIFICACIONES ARAGONESAS. (A.R.C.A.)

IDF fortificación	J. 185	Fecha creación ficha	23/03/2012	B.I.C.	17/04/2006
Actualización					

DENOMINACIÓN	IGLESIA DEL SALVADOR				
Emplazamiento	BINIES	Localidad	BINIES	Provincia	HUESCA
Ayuntamiento	Sta. Cruz 25 (BERDÚN)			C. Postal	22770
Teléfono	974371729			Comarca	LA JACETANIA

Propiedad	Iglesia	Acceso	Pedir llave		
Horario visita				Precio	
Situación	En el núcleo urbano				
Datos de situación		ETRS89		WSG84	Altitud
UTM	X	678,992,72		678,992,72	681 m
Huso: 30	Y	4,721,171,58		4,721,171,58	
GEOGRAFICA	Latitud	42°37'19,93"N		42°37'19,93"N	
	Longitud	00°49'2,51"W		00°49'2,51"W	

Descripción:

De una sola nave dividida en tres tramos y cubierta mediante bóveda de cañón con lunetos sobre arcos fajones que apean en pilastras que sobresalen acusadamente del muro. La cabecera es de testero recto, más estrecha y baja que la nave, con retablo dedicado al Salvador. Existen dos capillas, una a cada lado de la nave, situadas entre contrafuertes.

El acceso se ubica en el centro del muro de los pies. Posee una torre que se levanta al N del tramo de los pies.

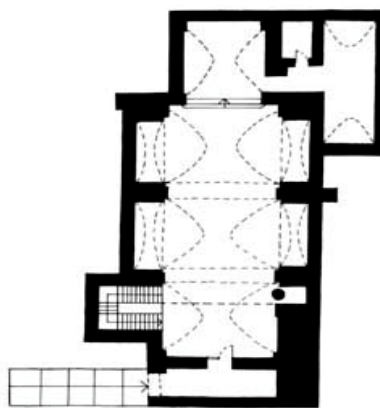
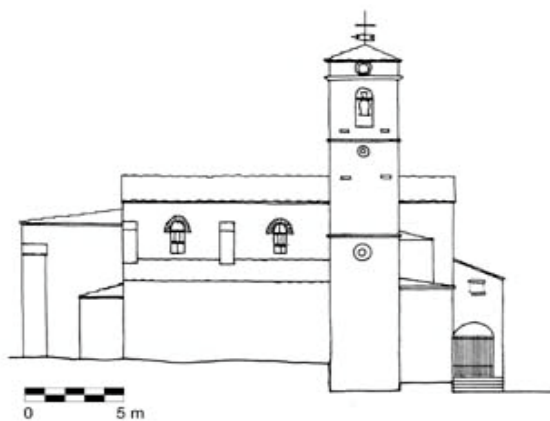
En el muro S, el que da hacia afuera del pueblo, se abren dos aspilleras, una tapiada. Que bien podrían cumplir su función defensiva, pero a la vez la de iluminar el interior. No es de extrañar estas aspilleras ya que si nos fijamos en el plano se puede adivinar el posible trazado de muralla que protegía el lugar. La iglesia formaría parte de este amurallamiento.

Estilo		Cronología	XVII	Aparejo	Mampostería y sillar
Clave Plan Nacional de Arquitectura Defensiva 2012				I	
Conservación y uso	Bien conservada				



Planta y alzado

Según SIPCA



Acceso

Situado en el centro urbano de la localidad.
El círculo señala su ubicación.



Información bibliográfica

ESTABLÉS, José M^a. 2011. *Ensayo de un diccionario de Aragón, BINIÉS*. José M^a Establés Elduque
CASTÁN SARASA, Adolfo. 2008. *Lugares del Alto Aragón, las comarcas pueblo a pueblo*. Publicaciones y Ediciones del Alto Aragón. Huesca.
<http://www.sipca.es/censo/1-INM-HUE-001-076-028/Iglesia/de/San/Salvador.html#.XsFpu2gzblU>

Datos históricos

Por lo que respecta a información documental, el Cartulario de San Juan de la Peña habla ya del lugar en el año 893. El señorío de Biniés, ostentado por Blasquita de Biniés, fue cedido a Pedro de Siré en 1098. A partir del siglo XIV el lugar aparece en poder de Gimeno de Alba y, posteriormente, de Pedro de Urriés.

Otras fotografías

© José Manuel Clúa Méndez, 11/05/2019



Las flechas indican la posición de las aspilleras, una tapiada.