

## INVENTARIO FORTIFICACIONES ARAGONESAS. (A.R.C.A.)

IDF fortificación	SO. 244	Fecha creación ficha	06/07/2020	Actualización		B.I.C.	
DENOMINACIÓN	TORRE IGELSIA DE SAN PEDRO						
Emplazamiento	Urbano	Localidad	TRONGEDO	Provincia	HUESCA		
Ayuntamiento	LA FUEVA, Plaza Mayor s/n (TIERRANTONA)			C. Postal	22336		
Teléfono	974507002		Comarca	SOBRARBE			

Propiedad	Restringido	Acceso	Solicitar llave			
Horario visita				Precio		
Situación	calle única					
Datos de situación		ETRS89		WSG84		Altitud
UTM	X	277,234,67		277,234,67		1.018 m
Huso: 31	Y	4,687,170,08		4,687,170,08		
GEOGRAFICA	Latitud	42°18'17,72"N		42°18'17,72"N		
	Longitud	00°17'50,37"E		00°17'50,37"E		

### Descripción:

Se accede al interior por la puerta abierta a los pies, que no es la primitiva, y bajo un pórtico bastante tardío. El interior muestra más claramente la concepción románica, pese a los añadidos y redecoraciones. La nave única conserva enfoscadas sus bóvedas de medio cañón entre arcos fajones, que son ligeramente apuntados y el ábside, la suya de cascarón.

Diversas reformas y ampliaciones modificaron su aspectos, especialmente el el s. XVII. De esta época proceda la torre. Dicho elemento pose diversas aspilleras de grieta vertical con orbe central, algo muy normal en muchas de las torers campanario.

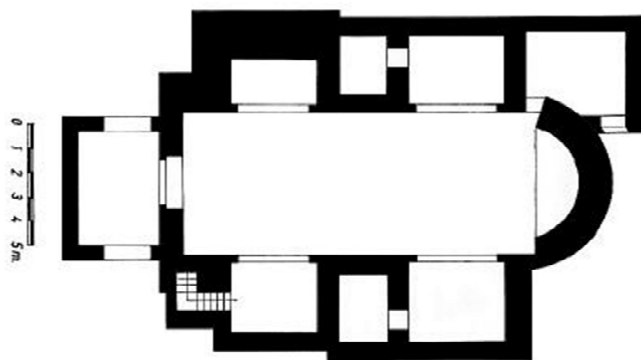
Estilo		Cronología	XVII	Aparejo	Mampostería y sillarejo
Clave Plan Nacional de Arquitectura Defensiva 2012				I	
Conservación y uso:					

Bien conservada



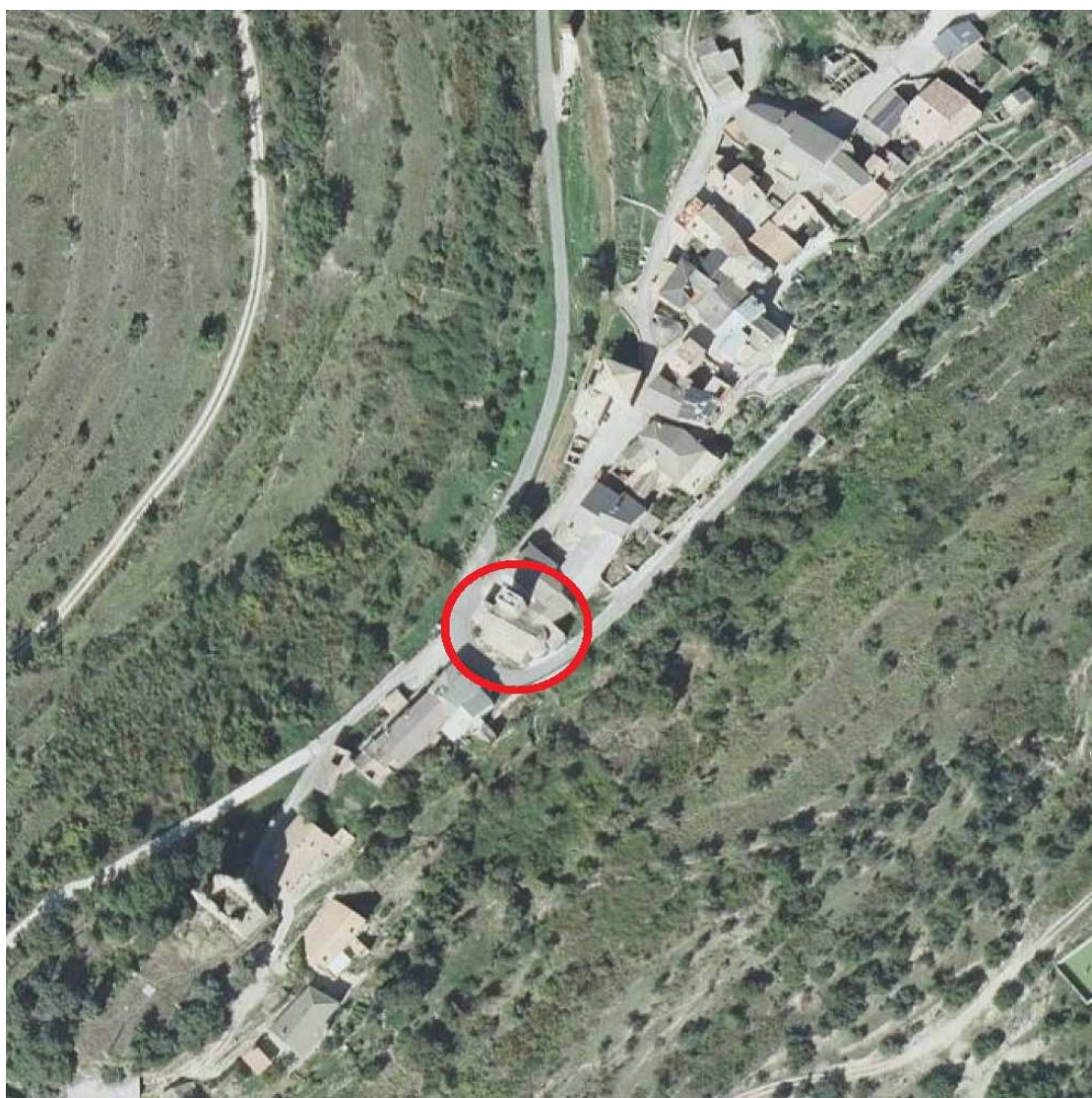
### Planta y alzado

<http://www.sipca.es/censo/1-INM-HUE-003-113-072/Iglesia/de/San/Esteban.html#.XwNn3ygza70>



### Acceso

Al estar en el mismo centro del núcleo urbano, no hay problema de localización  
En círculo rojo su ubicación



### Información bibliográfica

CASTÁN SARASA, Adolfo. 2008. *Lugares del Alto Aragón. Las comarcas pueblo a pueblo*. Publicaciones y Ediciones del Alto Aragón. Huesca.

<http://www.patrimonioculturaldearagon.es/bienes-culturales/castillo-de-troncedo>

<http://www.sipca.es/censo/1-INM-HUE-003-113-072/Iglesia/de/San/Esteban.html#.XwNn3ygza70>



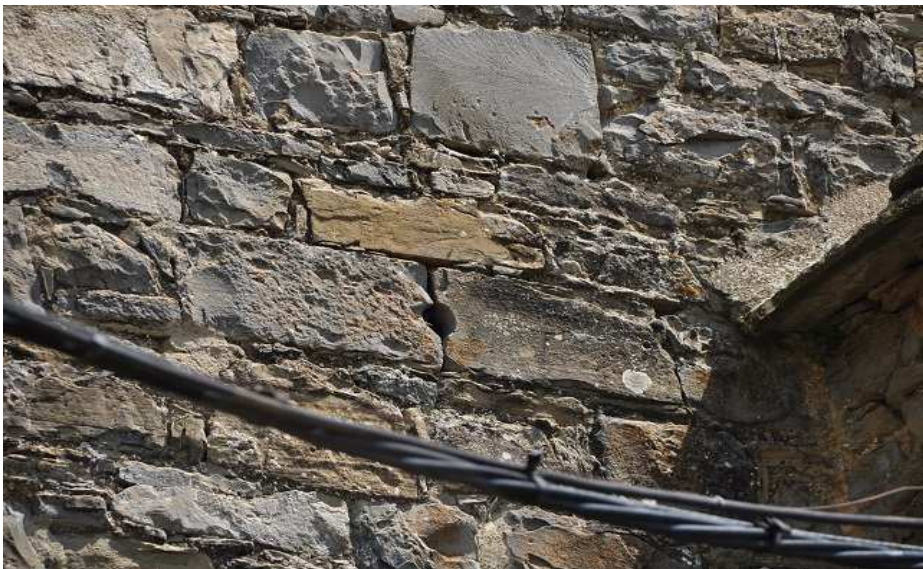
### Datos Históricos

La iglesia es de origen románico, entre el ss. XII y XIII, solo resta la cabecera.

El resto del templo se amplía y redecora en diversas épocas, concretamente del s. XVI al XVIII.

### Otras fotografías

© Arturo Serón Benito, 05/06/2020



Detalle de una aspillera con tronera



Vista general de la torre aspillera