

INVENTARIO FORTIFICACIONES ARAGONESAS. (A.R.C.A.)

IDF fortificación	M. 27	Fecha creación ficha	14/03/200	Actualización			
DENOMINACIÓN	TORRE CASTELLOTE						
Emplazamiento	Monte	Localidad	CANTAVIEJA	Provincia	TERUEL		
Ayuntamiento	Plaza Cristo Rey s/n			C. Postal	44140		
Teléfono	964185001		Comarca	MAESTRAZGO			

Propiedad	Privada	Acceso	Restringido		Precio	
Horario visita						
Situación	A unos 6,5 km de Cantavieja					
Datos de situación	ETRS89		WSG84		Altitud	
UTM	X	715,138,70	715,138,70		1.512 m	
Huso: 30	Y	4,488,602,30	4,488,602,30			
GEOGRAFICA	Latitud	40°31'12,93"N		40°31'12,93"N		
	Longitud	0°27'37,35"W		0°27'37,35"W		

Descripción:

Torre de planta cuadrada y pequeño tamaño. Se ubica colgada en tres de sus lados sobre la ladera de una montaña. Los muros son de mampostería encalada y las esquinas de sillarejo. La piedra es arenisca y bajo el almenaje se ven los huecos del palomar.

Es una ubicación estratégica dominando un amplio panorama.

Estilo		Cronología		Aparejo	Mampostería
Clave Plan Nacional de Arquitectura Defensiva 2012				EF	
Conservación y uso:					

En buen estado, aunque las almenas han sido modificadas.

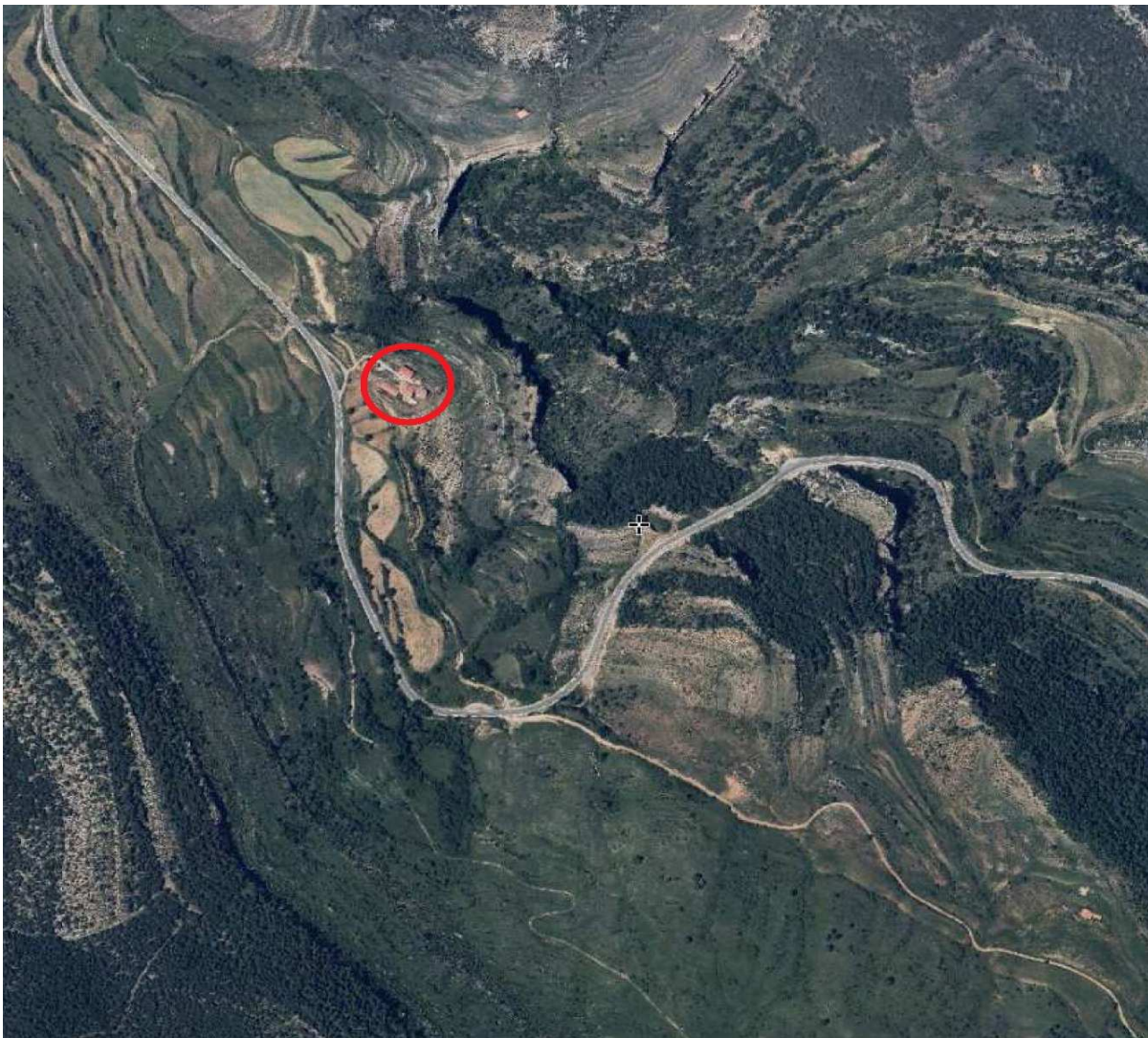
Dedicada a la explotación ganadera y de pequeños campos de los alrededores.



Planta y alzado

Acceso

Desde Cantavieja a Fortanete en el km 84 (unos 6,300 km)
Se ve perfectamente desde la carretera.
En círculo rojo su ubicación.



Información bibliográfica

MALLÉN ALCÓN, Diego (Coor.) 2008. *Las torres fortificadas y masías torreadas del Maestrazgo*. Centro de Estudios del Maestrazgo Turolense/CEMAT y Publicaciones de Rolde de Estudios Aragoneses/CEDDAR.

Datos históricos

Otras fotografías © José Manuel Clúa Méndez, 06/11/2021

